

Rok 1933

Wojewódzka Biblioteka Pub.
Nr 5901c
LUBLIN

WNETRZE



I
4689
II.3

Nr. 3



MEBLE, TKANINY,
KILIMY, NARZUTY,
DYWANY, HAFT,
CERAMIKA
NAGRODY SPORTOWE

SPÓŁDZIELNIA ARTYSTÓW
WARSZAWA — KRAK. PRZEDMIEŚCIE 13. — HOTEL EUROPEJSKI

TELEFON 44482 - P.K.O. 19113.

URZĄDZANIE
WNĘTRZ

WŁASNE PRACOWNIE



GAZOWNIA MIEJSKA

M. ST. WARSZAWY

Sklep Główny

KREDYTOWA 3
telefon 600-01

poleca

do nowoczesnych urządzeń
w gospodarstwie domowym:



KUCHNIE łącznie z piecykami do pieczenia poczynając od Zł. 175.—
KOMPLETY ŻELAZEK DO PRASOWANIA od Zł. 28.50

Aparaty do nagrzewania wody:

PIECE KĄPIELOWE jednoczerpalne do łazienek . . . od Zł. 300.—
PIECE KĄPIELOWE wieloczerpalne do łazienek, t. j. obsłu-
gujące wannę, umywalkę i t. p. . . . od Zł. 450.—
GRZEJNIKI DO WODY CIEPŁEJ do zmywaków i umywalk od Zł. 150.—
WRZĄTNIKI do gotowania wody od Zł. 600.—
PIECE OGRZEWALNE różnych typów i sprawności ogrzewalnej.

wnętrze

MIESIĘCZNIK POŚWIĘCONY NOWOCZESNYM
MEBŁOM I URZĄDZENIOM WNĘTRZ

REDAKCJA I ADMINISTRACJA — WARSZAWA, UL. BEMA 91 m. 20. TEL. 636-60. P. K. O. Nr. 26.190.

ROK II

1933

Nr. 3

Ac. 5297
POLISH RESEARCH CENTRE

I/4689

J. Ginett-Wojnarowiczowa

Nowoczesna kuchnia musi być jasna, a więc winna posiadać szerokie i duże okna. Umieszczone wysoko zapewniają równomierne i obfite doświetlenie ścian, i to, że zmywak lub stół kuchenny pod nimi zainstalowane, zyskują dobre naświetlenie.

Płyta kuchenna i stół wymagają dobrego naświetlenia nie tylko naturalnego, ale i sztucznego. To też po za lampą sufitową (klosz mleczny, uszczelniony) pożądaną by była lampa na długiej osi, ruchoma (taka, jak w pracowni architektonicznej, — obracalna w dowolnym kierunku).

Wnętrze nowoczesnej kuchni winno być traktowane olejno w kolorach jasnych. Podobno sufit niebieski, odstrasza od kuchni muchy. Zaznaczamy: — podobno.

Meble kuchenne winny być utrzymane w jednym kolorze. Najlepiej białe, lub kremowe, te kolory bowiem pomagają do utrzymania wnętrza kuchni w czystości.

Podłoga zawsze jednolita. Przedewszystkiem czysta. Czy to będzie zwykła klepka, „ska-

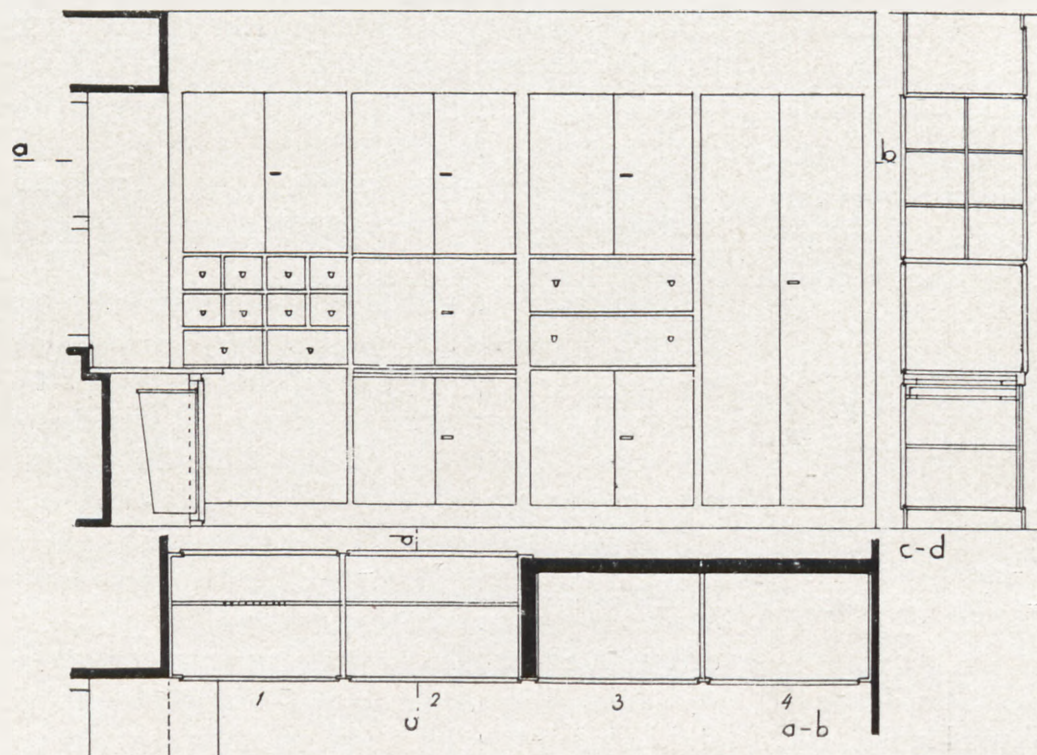
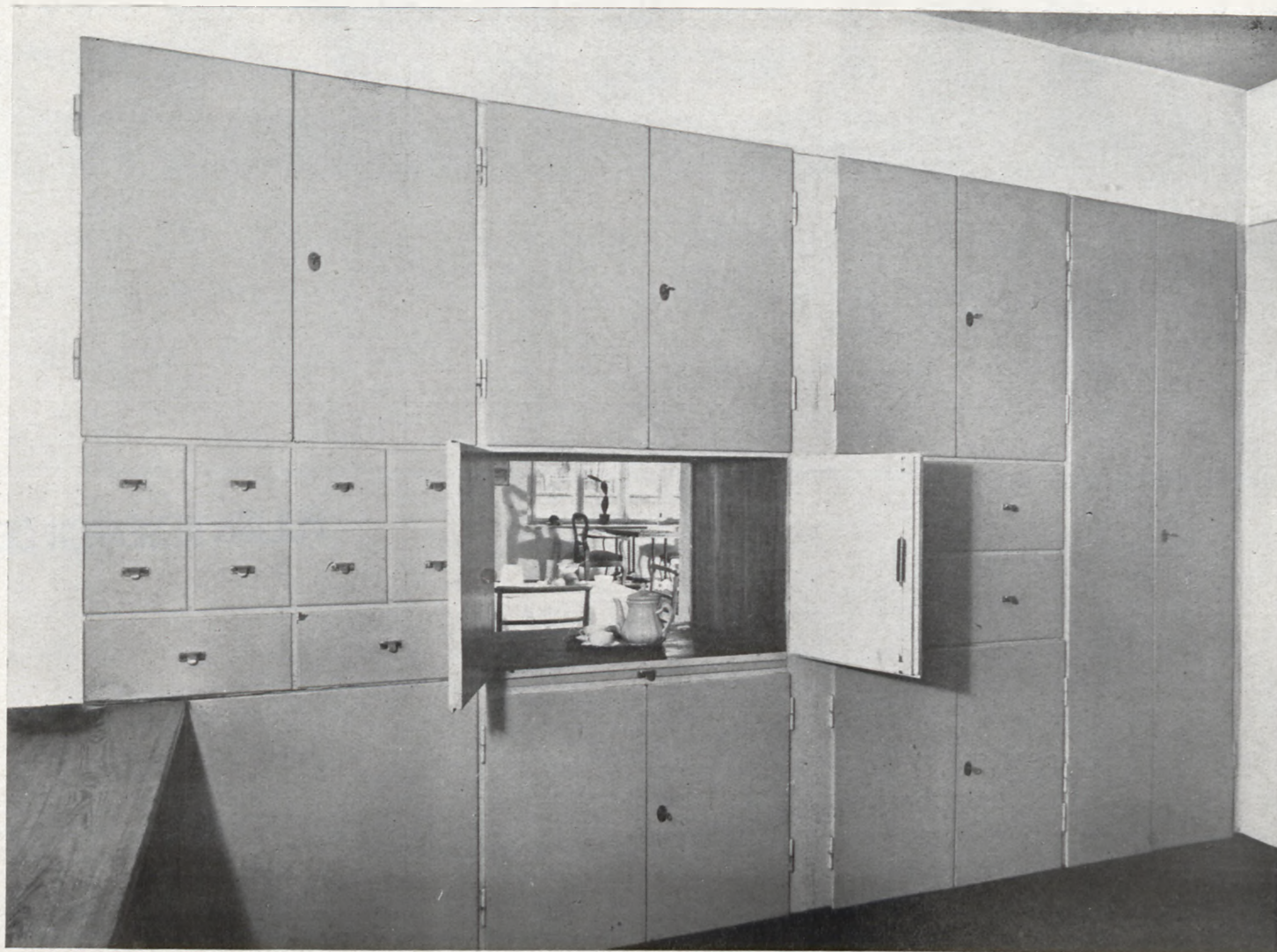
W NOWOCZESNEJ KUCHNI

łodrzew” — linoleum, — terrakota, musi odpowiadać zasadniczym warunkom **praktyczności i higieny.**

Nowoczesna kuchnia jest mała. 3 × 4 metry — to jej najwyższy wymiar. Służy ona bowiem zasadniczo tylko do przyrządzania posiłku. W małych mieszkaniach jest często traktowana zarazem jako pokój jadalny. To, t. zw. „kuchnia mieszkalna”. Oczywiście, w tym wypadku, należy ją odpowiednio urządzić i traktować już nie jako kuchnię, czyli „warsztat jedzeniowy”, ale jako wnętrze, gdzie schodzą się, i przebywają ludzie.

Kuchnia, to ubikacja, gdzie niema miejsca na rzeczy zbędne. W nowoczesnej kuchni elektrycznej widzimy: lodówkę elektryczną płytką i piecyk elektryczny, motorek do siekania mięsa i t. p. sprzęty, jak np. imbryki i grzejniki (elektryczne).

Kuchnia gazowa. Płyta z piecykiem umieszczonym wysoko, (rys. 86). Jestto urządzenie bardzo wygodne, bo nie zmusza gospodyni do ustawicznego nachylania się podczas przygotowywania potraw. Automat gazowy zapewnia stały dopływ ciepłej wody do zmywaka i stołu.



83—84. Proj. Arch. Nina i Józef Jankowscy (W-wa). Kuchnia (na wczesny wschód) mieści zmywak, kuchenkę gazową, stół do pracy i szafy. Zlew i deska do prasowania umieszczona obok w pralni. 1) Szafa Nr. 1 mieści zapasy u góry i w małych szufladkach (posiada wentylację), w dwóch większych szufladkach sztućce i przyrządy kuchenne. 2) Szafa Nr. 2 mieści naczynia kuchenne w górnej części, w środkowej okienko do podawania, w dolnej (na przestrzał) stolnicę i porcelane. 3) Szafa Nr. 3 — u góry naczynia, w szufladkach przybory do prasowania, u dołu przybory do czyszczenia naczyń i butelki. 4) Szafa Nr. 4 — na szczotki, elektrolux, pralkę i inne przyrządy. Na dole posiada półki. 5) Pod oknem stół do pracy z szafką, na drzwiczkach szafki kubek do śmieci. Okno otwierane tylko w górnej części. Ściany lakierowane na biało, szafy i drzwi na niebiesko, podłoga linoleowa.

Fot. wyk. E. Koch (W-wa).

Nowego typu płyta „szajblerowska” jest równie dobra, choć sprawność jej jest mniejsza.

Pierwszym warunkiem kuchni jest czystość. Blaszana paka na węgiel i pomocnicze przyrządy, jakie były demonstrowane na zeszłorocznym pokazie Zw. Pań Domu w Warszawie, służą wyśmienicie temu celowi.

W domach letniskowych (lub week’endowych) gdzie niema stałej instalacji można wprowadzić kilkupłomienną płytę spirytusową.

Nowoczesna pani domu, która chce prowadzić wzorowo swą kuchnię musi zaprowadzić w niej idealny ład. Zwłaszcza ma to ogromne znaczenie w wyborze i rozstawieniu sprzętów, naczyń i przyrządów pomocniczych.

Korzystając z bogatych ilustracji warto jest przyjrzeć się nowoczesnej kuchni i zapoznać z jej urządzeniem w najdrobniejszych szczegółach.

Wchodząc widzimy z lewej strony szafkę z przegródkami na naczynia, następnie zmywak. Nad zmywakiem wiszą łopatkę do oczyszczania talerzy z resztek i szereg szczotek do czyszczenia butelek, słoików i garnków. Tuż mamy na półce naczynia z sodą, piaskiem, mydłem i proszkiem do noży i rondli. Suszarka z lewej strony zmywaka zastępuje ścierki do naczyń.

Praca w nowoczesnej kuchni jest wykonywana w pozycji siedzącej, mamy tu zatem taboret z siedzeniem obracaniem na śrubie.

Dalej znajduje się lodówka, a obok stolik do oczyszczania produktów. Najlepszy z blatem porcelanowym, szklanym lub obitym blachą emalowaną. Pośrodku stołu znajduje się otwór do odpadków, a pod nim wiadro na nie.

W Ameryce pod stołem takim znajduje się spust na śmiecie. To wielka wygoda! W Szwecji gospodyni wynosi paczkę z resztkami do sieni, gdzie ma spust do śmieci. U nas dostateczną wygodę może dać wiadro z pokrywą hermetyczną, podnoszoną za pomocą nożnego pedała.

Dalej stół do przyrządzania posiłku kryty szkłem lub linoleum.

W stole znajduje się stolnica, służąca jednocześnie za szufladę (patrz model Warszawskiego Związku Pań Domu).

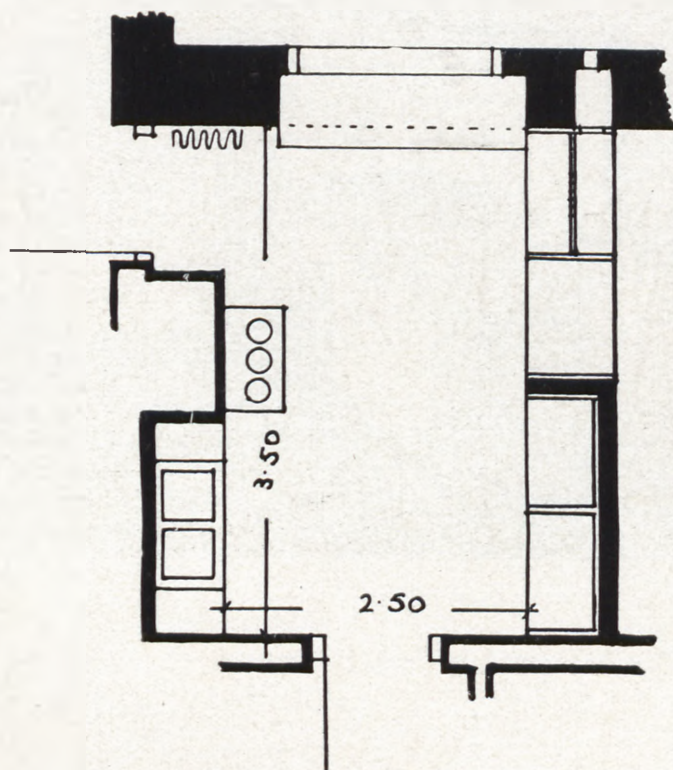
Produkty mączne mieszczą się w słoikach szklanych ze szczelnymi nakrywkami na półce nad stołem lub w szafce, najlepiej w specjalnych szklanych, przezroczystych szufladkach, aby je brać od razu bez szukania. Naczynia, potrzebne do przyrządzania potraw bierzemy z szafki kredensowej. Nad płytą są rozwieszane pokrywki do rondli i łyżki do cedzenia.

Korzenie i przyprawy dodawane w trakcie gotowania mamy znów pod ręką na szklanej półce i najlepiej w szklanych

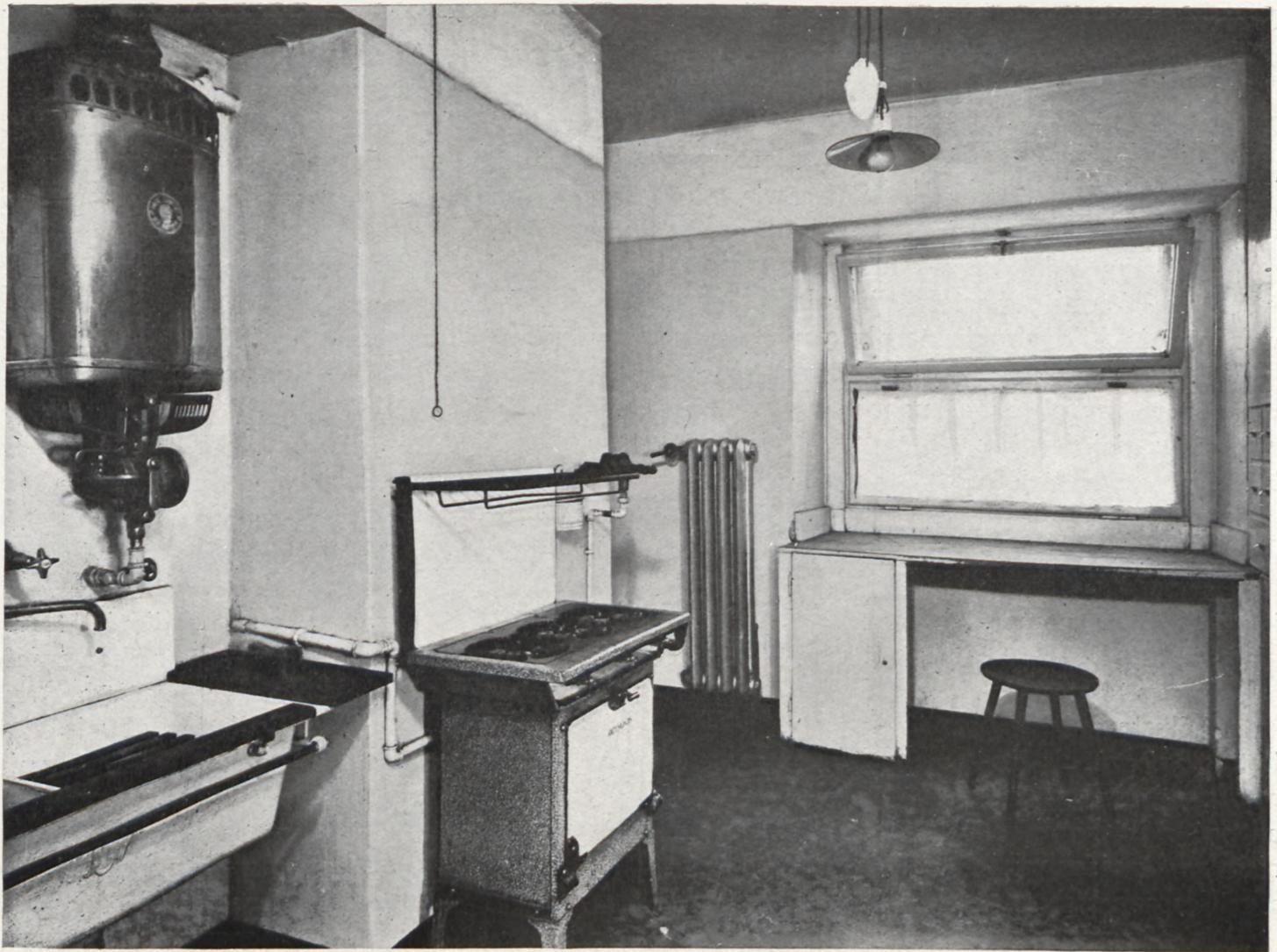
hermetycznie zamkniętych słoikach.

Trzeba stwierdzić, że szkło jest nieocenione w kuchni. Jest higieniczne, estetyczne i praktyczne dla swej przezroczystości. To też w nowoczesnej kuchni spotykamy coraz więcej naczyń szklanych. Są one praktyczne i znormalizowane. Wielkie zastosowanie ma również szkło przy wykończeniu mebli kuchennych.

Transport jedzenia do jadalnego pokoju odbywa się na tacy-wózku, a w mniejszym mieszkaniu jeszcze prościej przez okienko wprost do pokoju.



85. Proj. Arch. Nina i Józef Jankowscy (W-wa)



86. Proj. Arch. Nina i Józef Jankowscy (W-wa). Kuchnia (opis na str. 36). Instalację wyk. inż. Cz. Zarzecki (W-wa).

Fot. wyk. E. Koch (W-wa)

W nowych domach na Żoliborzu w nowoczesnie urządzonych mieszkaniach mamy takie okienka łączące pokój jadalny z kuchnią. Najpraktyczniej jest urządzić w ścianie sąsiadującej z kuchnią kredens ścienny który z jed-

nej strony stanowić będzie szafę kuchenną na naczynia i produkty, z drugiej strony kredens stołowy z otworem do podawania potraw.

Największą trudność w projektowaniu mebli kuchennych nasuwa kredens-szafa.

Najwygodniejsze są szafy płytkie, w których ustawiamy naczynia kuchenne w jeden rząd, by łatwo było je wyjmować. Półki winny być węższe od szafy, aby można było na licznych drzwiczkach szafy kredensowej zawie-

szać na listwach drobne przyrządy. Wielką wygodę w nowoczesnych kredensach kuchennych dają szklane drzwi rozsuwane (górne), uwidaczniające całkowitą zawartość szafy, zapewniające zarazem maximum czystości.



87. Proj. Arch. Nina i Józef Jankowscy (W-wa) — łazienka. W łazience wanna, umywalnia, bidet, klozet angielski z klapą i miejsce na wanienkę dziecięcą. Orientacja — północno wschodnia. Ściany lakierowane na biało. Instalację wyk. inż. Cz. Zarzecki (W-wa). Wyroby ceramiczno-sanitarne produkcji Zakładów Ceramicznych „Józefów” (w Czeladzi). Wanna „K” kwasoodporna — Zakładów Przemysłowych „Kamienna — Jan Witwicki”.



88—89. Proj. Inż. Arch. Leonard Tomaszewski (W-wa). Kuchnia Spółdzielni Mieszkaniowej Pracowników Umysłowych Państw, Wytwórni Uzbrojenia.

Fot. Wyk. E. Koch (W-wa).

kach same gazowe. Przy wszystkich kuchniach węglowych przewidziane zostały 2 fajerki gazowe, oraz gazowy podgrzewacz żelazka.

Wbudowane wyposażenie stolarskie kuchni zawiera:

1) Kredens z półkami, opuszczaną deską do prasowania (dużą i małą na rękawy), szufladami oraz stolnicą do ciasta, chowaną do kredensa w postaci szuflady.

2) Stolik przy oknie z umieszczoną pod nim zimną wentylowaną szafką.

3) Półki przy zmywaku i pochylona żłobkowana deska ściekowa do układania umytego naczynia. Przy deskach do prasowania założone są kontakty do żelazek elektrycznych.

Całe urządzenie kuchni (kredens, piec i t. p.) zostało ustawione na podwyższeniu betonowym, tak iż posadzka ksyolitowa (skalodrzew) posiada wokół całej kuchni przy ścianach, kredensie, piecu i t. p. zaokrąglony cokółik („holkiel”), który wyklucza dostawanie się wody pod stolarkę lub piec, a zarazem ułatwia utrzymanie w czystości posadzki (patrz przekrój kredensu rys. 89 i 90).

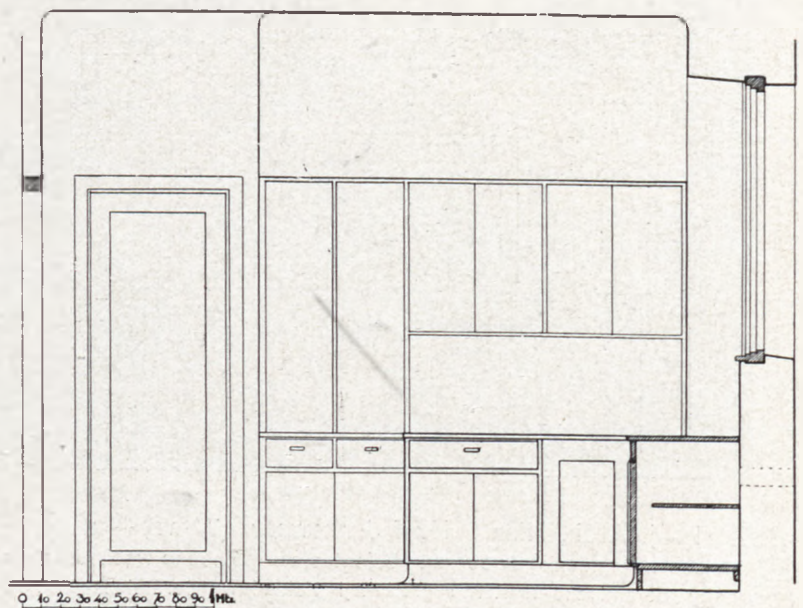
Stolarka kuchenna została wykonana z drzewa sosnowego olejno malowanego na kolory szary i granatowy. Deski do prasowania bukowe.

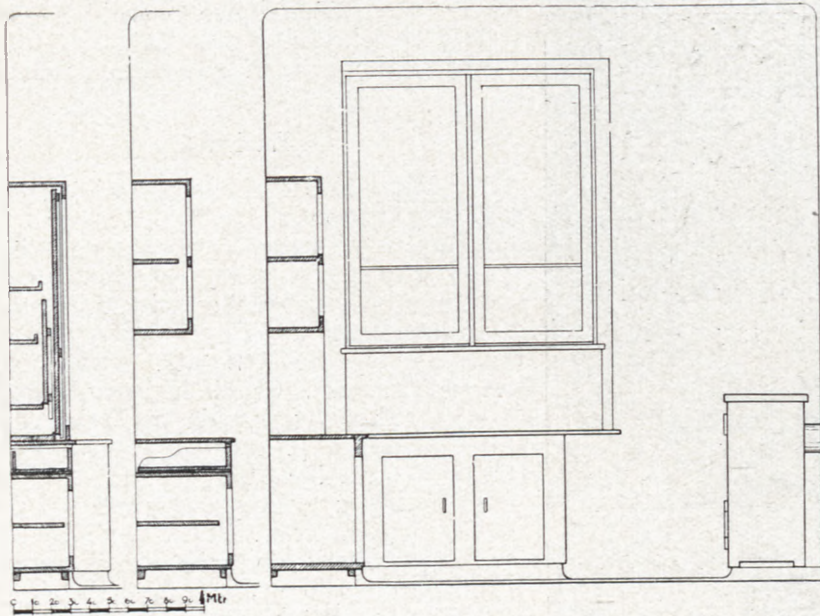
Zmywak dwuprzędziłowy z doprowadzeniem zimnej i ciepłej wody został umieszczony w części kuchennej na ścianie tylnej ze względu na to, iż kuchnie są bardzo

SPÓŁDZIELNIA MIESZKANIOWA PRACOWNIKÓW UMYSŁOWYCH PAŃSTWOWEJ WYTWORNI UZBROJENIA

Spółdzielnia zawiera 36 mieszkań różnej wielkości (2 do 5 pokoi z kuchnią, służbowym, łazienką i t. p.). Wszystkie kuchnie posiadają, zbliżone do siebie wymiary. Rozplanowanie kuchni musiało uwzględniać możliwą oszczędność na ilości pionów kanalizacyjnych oraz dogodne ustawienie przy lufkach dymowych kociołków ogrzewania centralnego (każde mieszkanie posiada własne ogrzewanie centralne z kociołka, ustawionego obok pieca w kuchni).

Na żądanie członków w większości kuchni zainstalowane zostały kuchnie węglowe, w paru wypad-





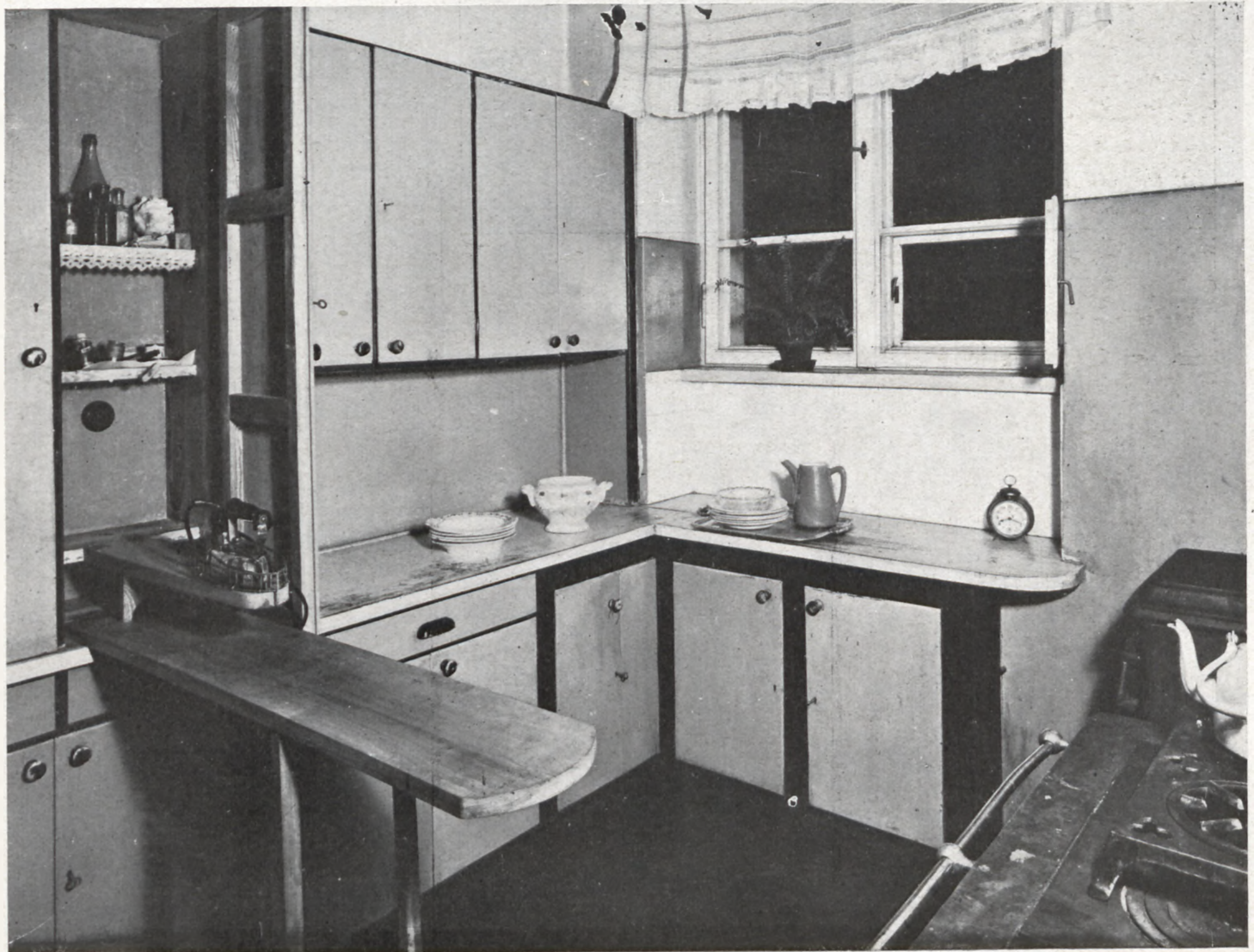
90—91. Proj. Inż. Arch. Leonard Tomaszewski (W-wa). Kuchnia Spółdzielni Mieszkaniowej Pracowników Umysłowych Państwowej Wytwórni Uzbrojenia.

Fot. wyk. E. Koch (W-wa).

male i widne, natomiast większość członków żądała dodania oprócz zlewu dwuprzędziałowego zmywaka (początkowo przewidzianem było ustawienie jedynie „zmywako-zlewu” na ścianie bocznej obok pieca kuchennego).

Koszt urządzenia kuchni (rok 1931).

1) kredens, stół, półki i t. p.	531 zł.
2) piec kuchenny	310 „
3) piecyk gazowy	31 „
4) zlew	26 „
5) zmywak 2 przedziałowy	88 „
6) podgrzewacz żelazka (gazowy)	5 „
Razem:	991 zł.





Ceny stosunkowo wysokie, gdyż dotyczą okresu poprzedzającego obecną zniżkę cen na roboty budowlane.

Lazienki.

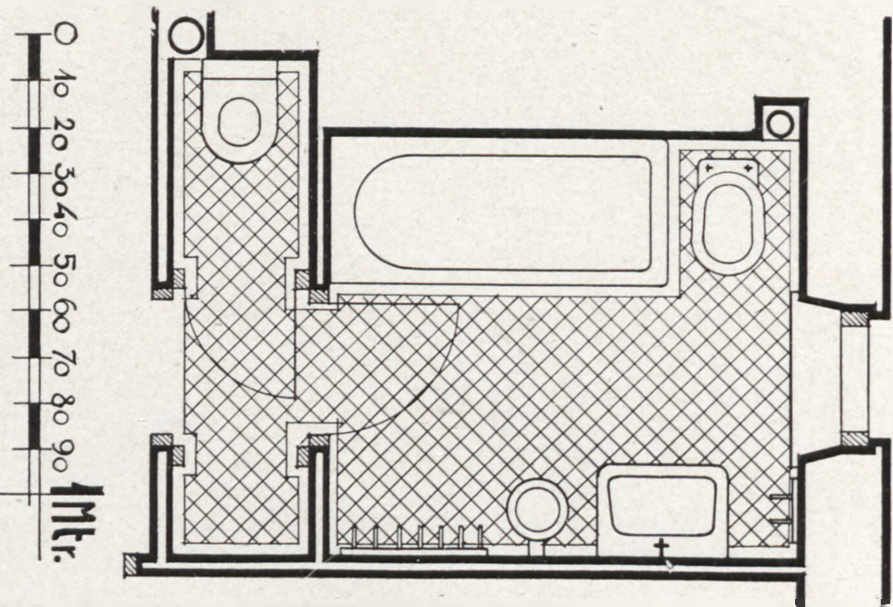
Wszystkie łazienki posiadają wanny kwasoodporne (firmy „Witwicki” w Kamiennej), ustawione w ten sposób iż dno wanny jest zagłębione w stosunku do poziomu posadzki łazienki. Obmurowanie wanień oraz ściany nad wanną do wysokości 2 mtr. zostały pokryte glazurą. Część łazienek na życzenie członków posiada wszystkie ściany wyłożone glazurą do wysokości 2 mtr. Normalne urządzenie łazienek składa się z wanny, umywalki i piecyka kąpielowego. Część łazienek posiada dodatkowo bidety, splukiwane spluwaczki (do mycia zębów) i gazowe podgrzewacze żelazek do włosów.

Koszt urządzenia łazienki (ceny 1931 r.).

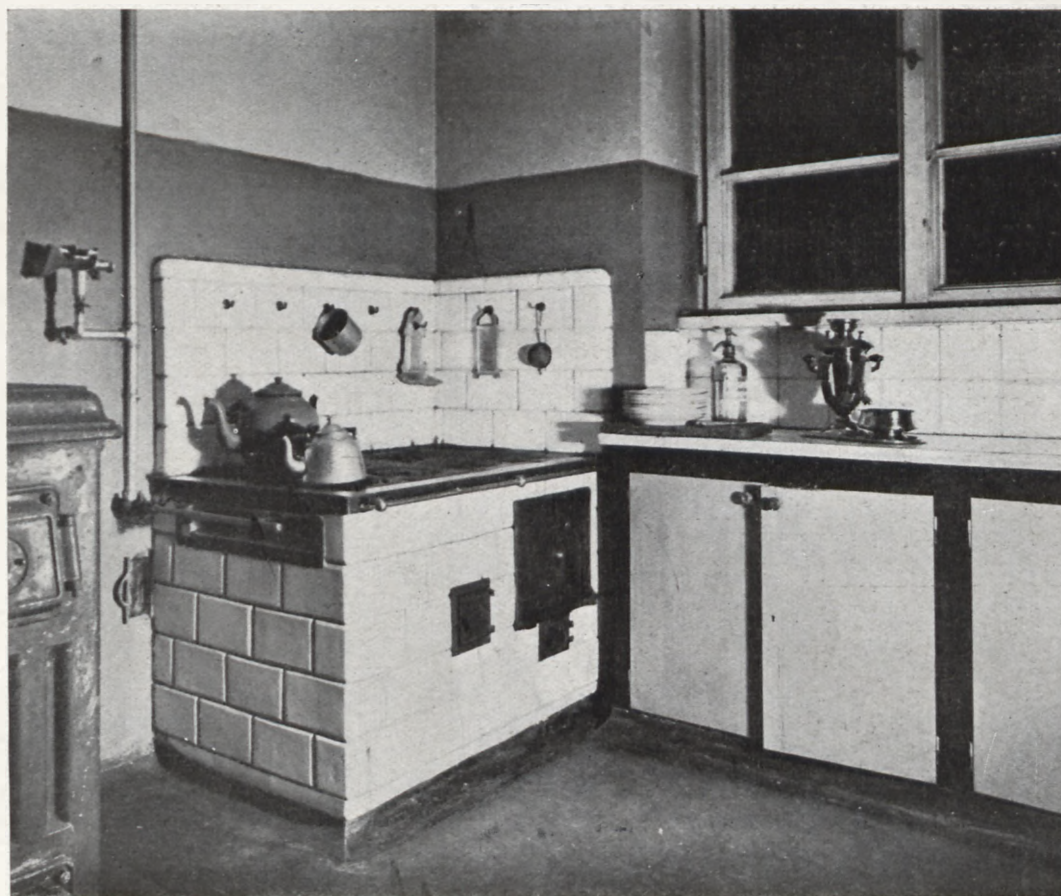
Umywalka z armaturą	144 zł.
Wanna z armaturą kwasoodporną	493 „
Piec gazowy (automat)	479 „
Podgrzewacz gazowy	24 „
Razem:	940 zł.
Spluwaczka	82 zł.
Półka szklana nad umywalką	17 „
Bidet	122 „

92—93. Proj. Inż. Arch. Leonard Tomaszewski (W-wa). Łazienka Spółdzielni Mieszkaniowej Pracowników Umysłowych Państw, Wytwórni Uzbrojenia. Płytki glazurowane - ściennie, oraz wyroby ceramiczno-sanitarne produkcji Zakładów Ceramicznych „Józefów” (w Czeladzi).

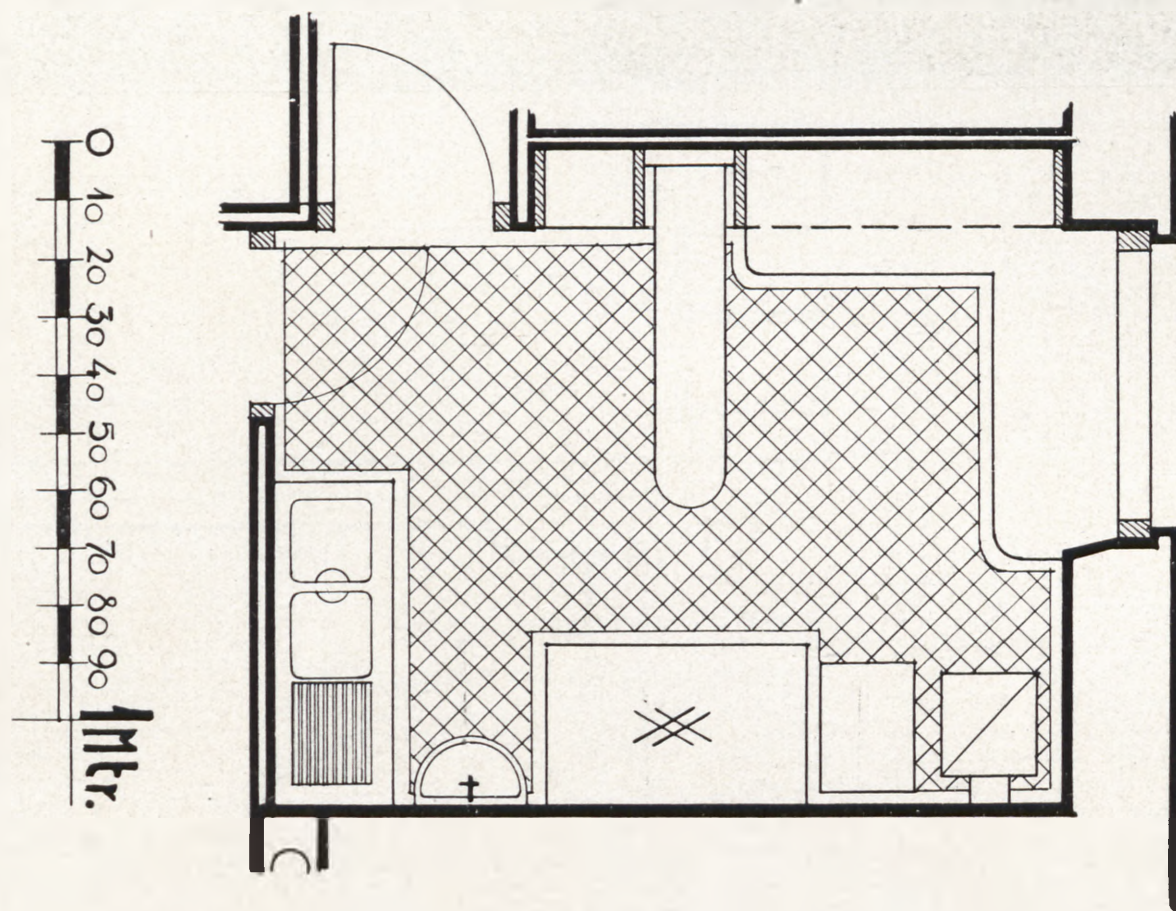
Fot. wyk. E. Koch (W-wa).

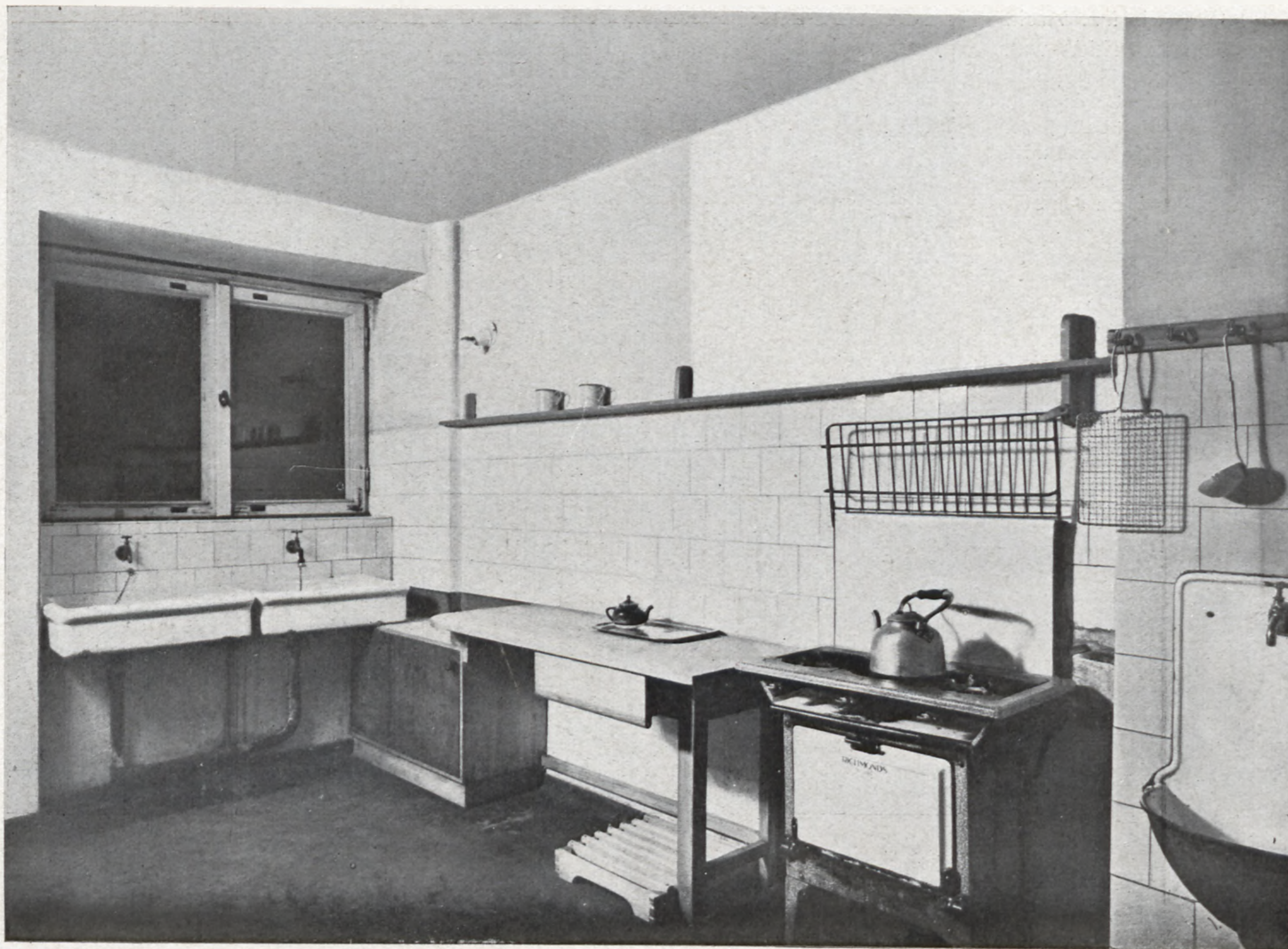


94 — 95. Proj. Inż. Arch.
Leonard Tomaszewski (W-wa).
Kuchnia Spółdzielni Mieszkaniowej
Pracowników Umysłowych
Państwowej Wytwórni Uzbrojenia.
Drzwiczki i okucia kuchenne z fa-
bryki P. Ławacz i S-wie (W-wa).
Kuchnię wykonała firma Jan Sta-
chiewicz (W-wa).

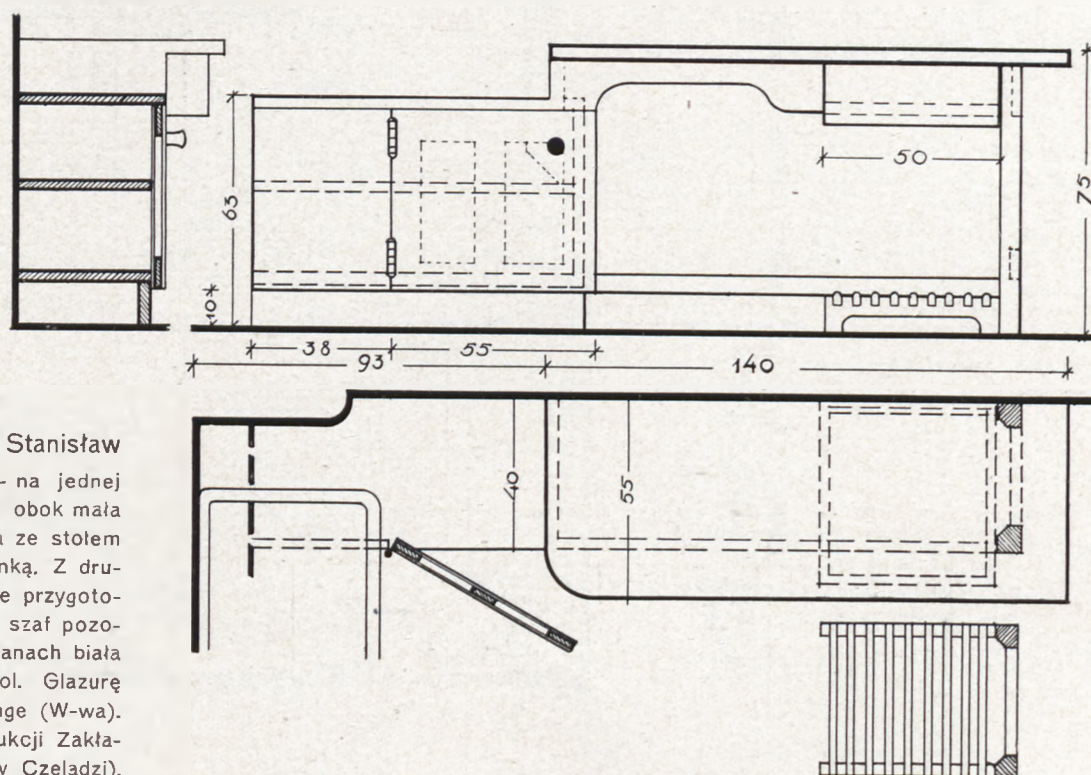


Fot. wyk. E. Koch (Warszawa).

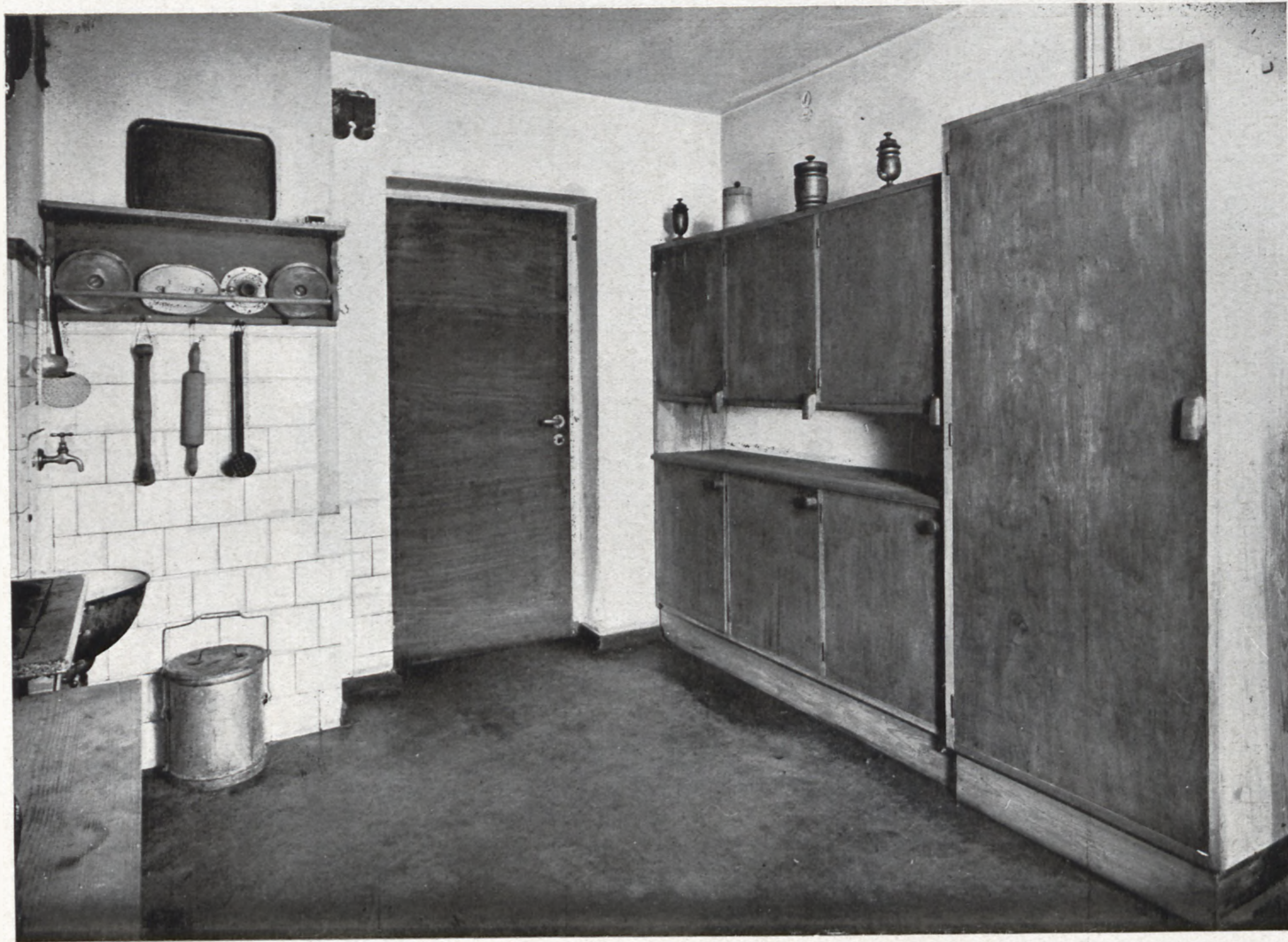




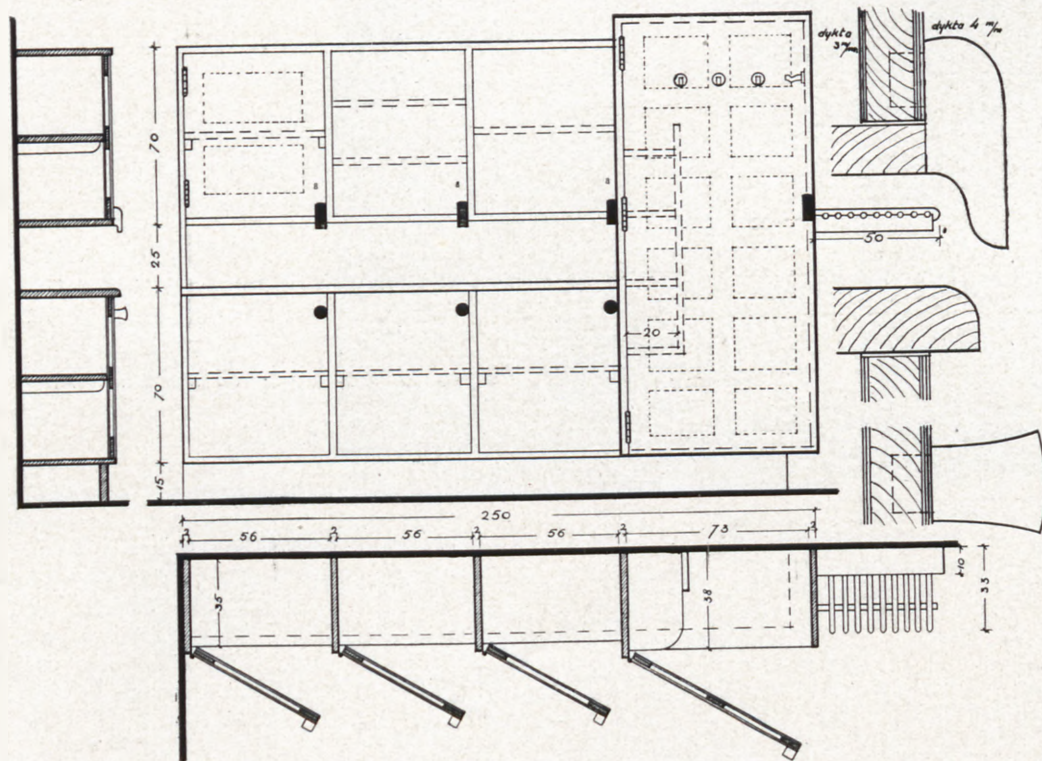
Fot. wyk. E. Koch. (Warszawa).



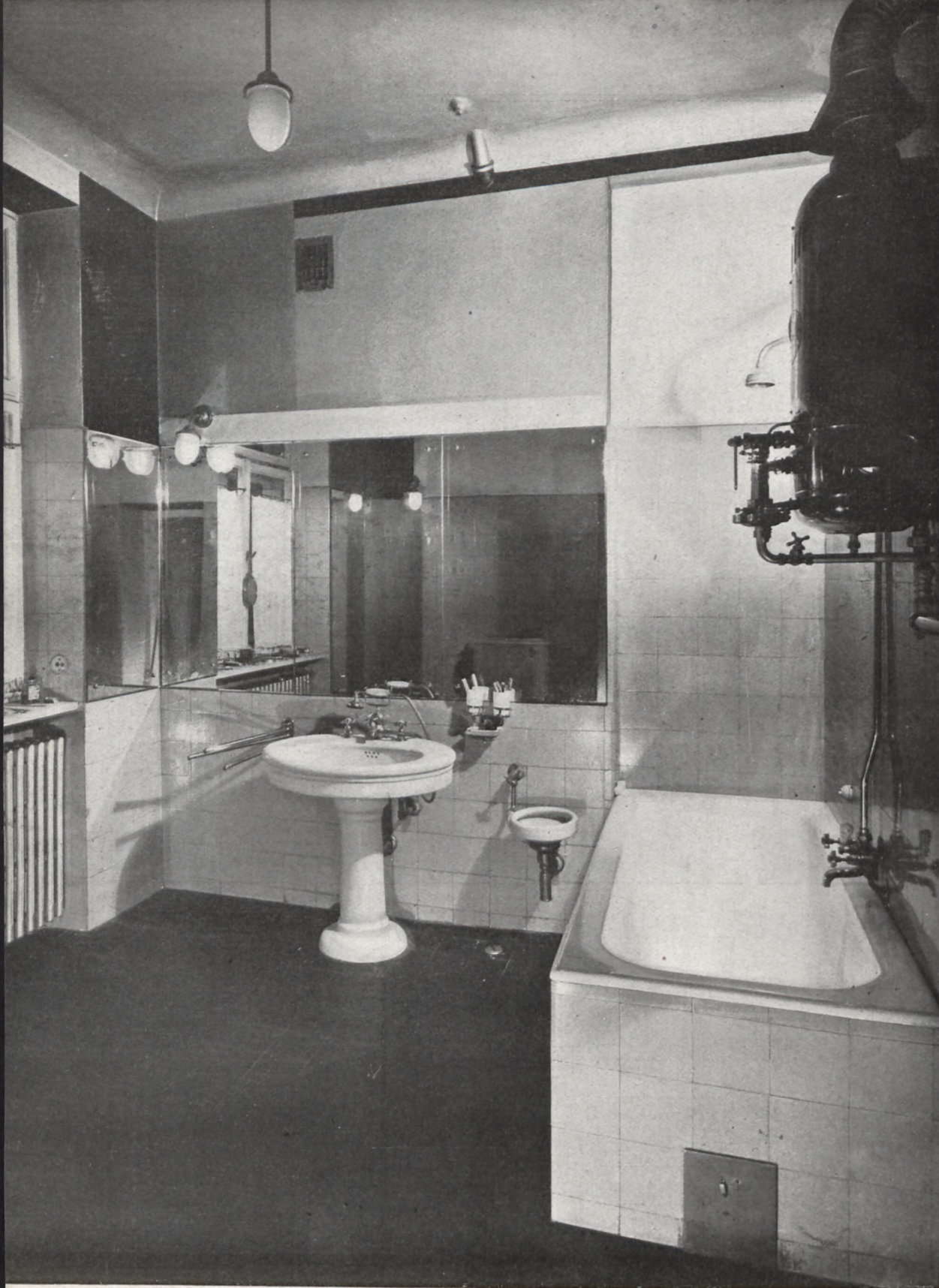
96—97. Proj. Arch. Barbara i Stanisław Brukalscy (W-wa). Kuchnia — na jednej ścianie szafy, pod oknem zmywaki obok mała szafeczka wentylowana połączona ze stołem do pracy, który sąsiaduje z kuchenką. Z drugiej strony kuchenki zlew. Meble przygotowane pod lakier biały, blat stołu i szaf pożąstają w surowej sośnie. Na ścianach biała glazura. Podłoga granatowy linotol. Glazurę wyk. Tow. Akc. Dzięwulski i Lange (W-wa). Płytki glazurowane-ścienne produkcji Zakładów Ceramicznych „J ó z e f ó w” (w Czeladzi).



Fot. wyk. E. Koch (Warszawa).

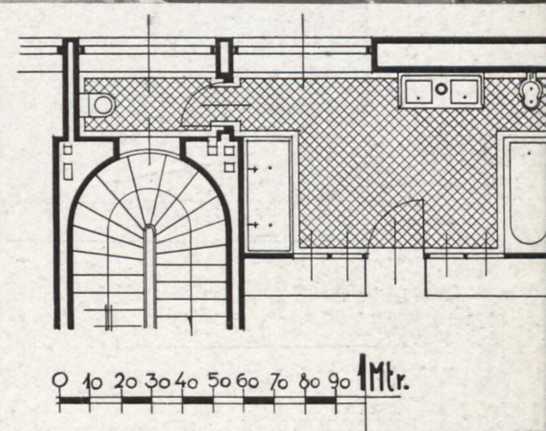
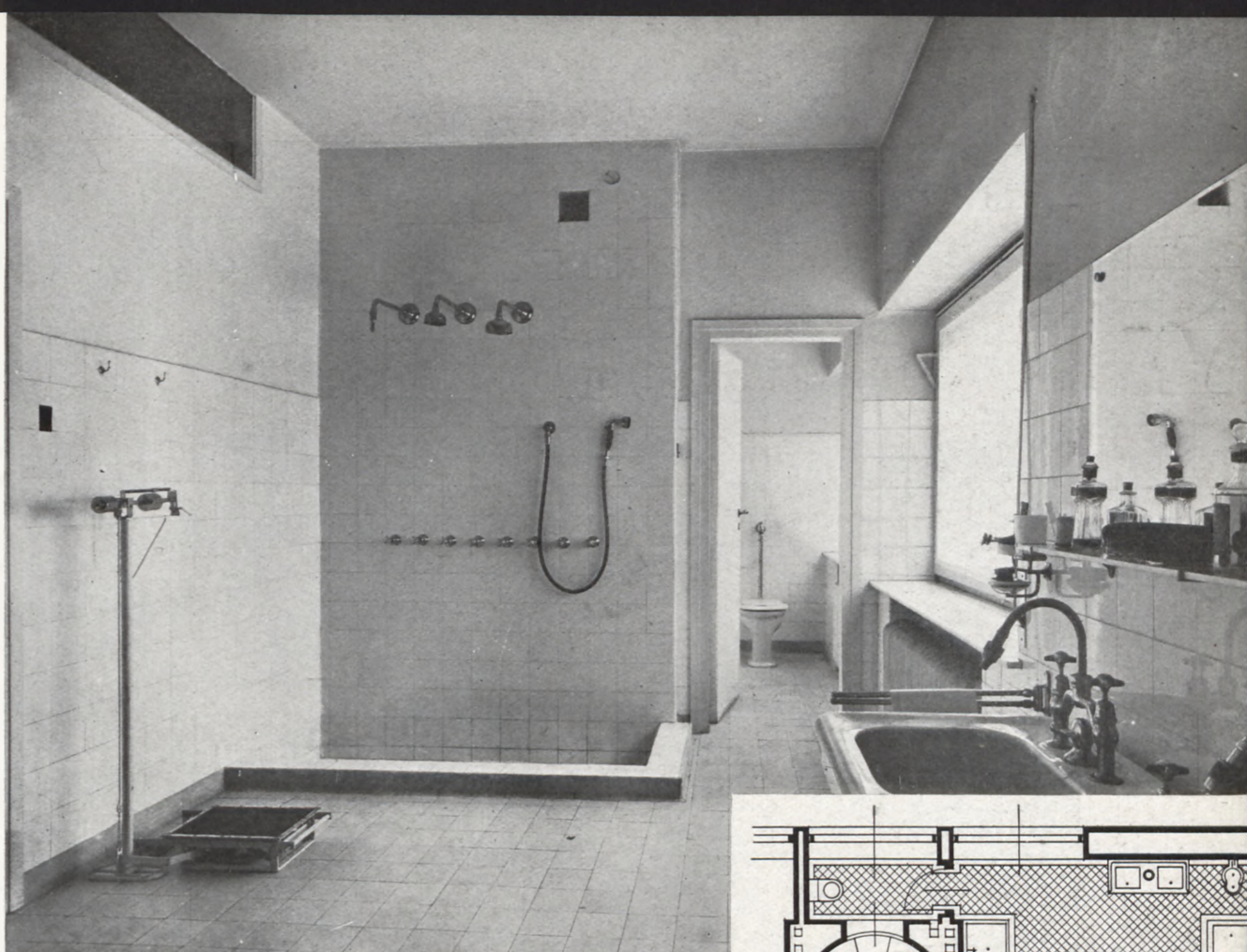


98—99. Proj. Arch. Barbara i Stanisław Brukalscy (W-wa).
Kuchnia. — Glazurę wyk. Tow. Akc. Dziewulski i Lange (W-wa). Płytki glazurowane-ścienne produkcji Zakł. Ceram. „Józefów” (w Czaladzi).

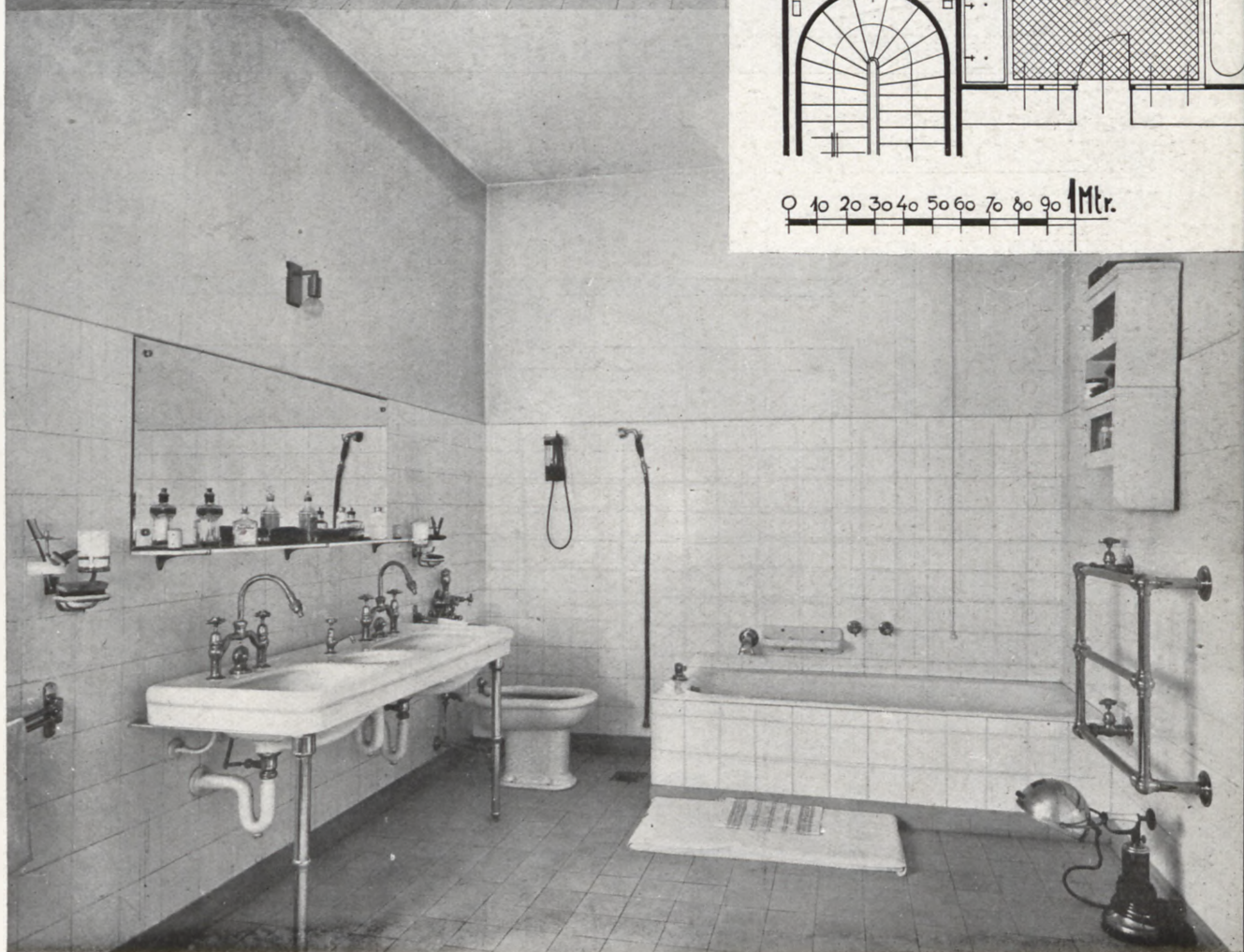


100. Proj. Arch. Barbara i Stanisław Bruckalscy (W-wa). Łazienka
Ściany z glazury zielonej do wys. 2 m, ściany wyżej i sufit polakierowane na kol. srebrny, biały i czarny. Podłoga z terrakoty czarnej. Płytki glazurowane-ścienne, oraz wyroby ceramiczno-sanitarne produkcji Zakł. Ceramicznych „Józefów” (w Czeladzi). Wanna „K” kwasoodporna Zakładów Przemysłowych „Kamienna - Jan Witwicki”.

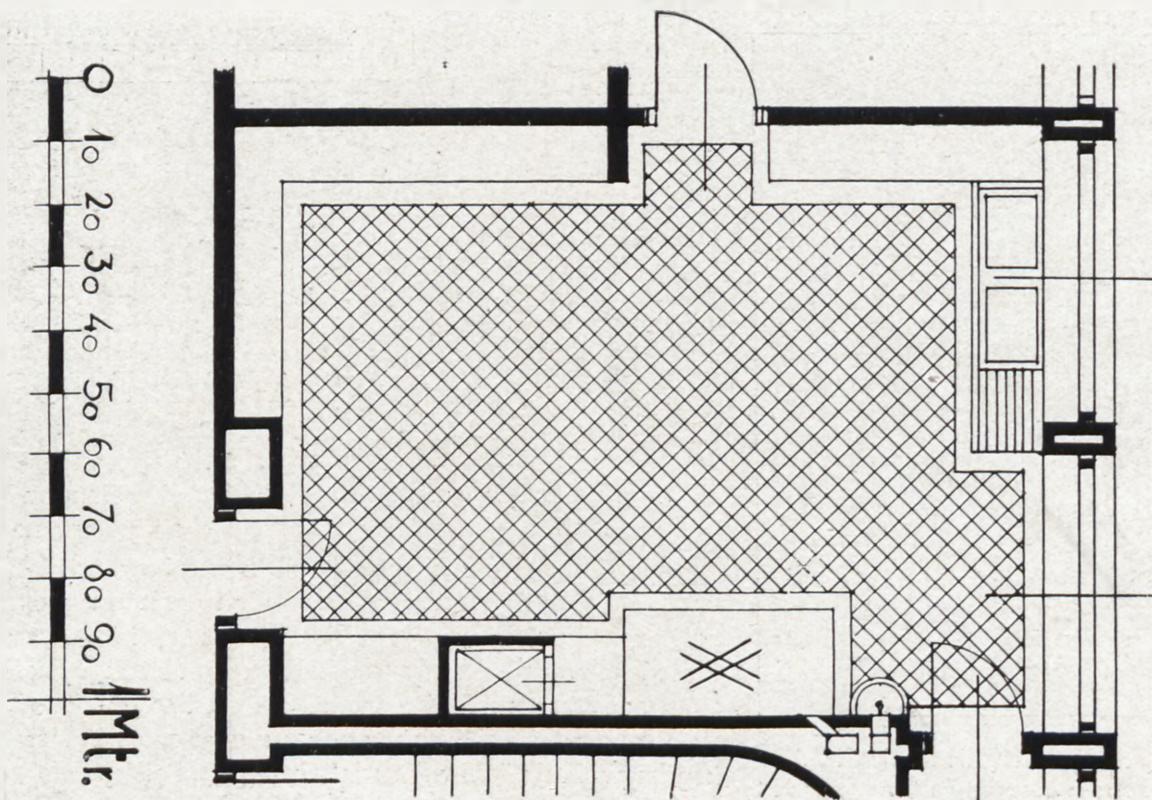
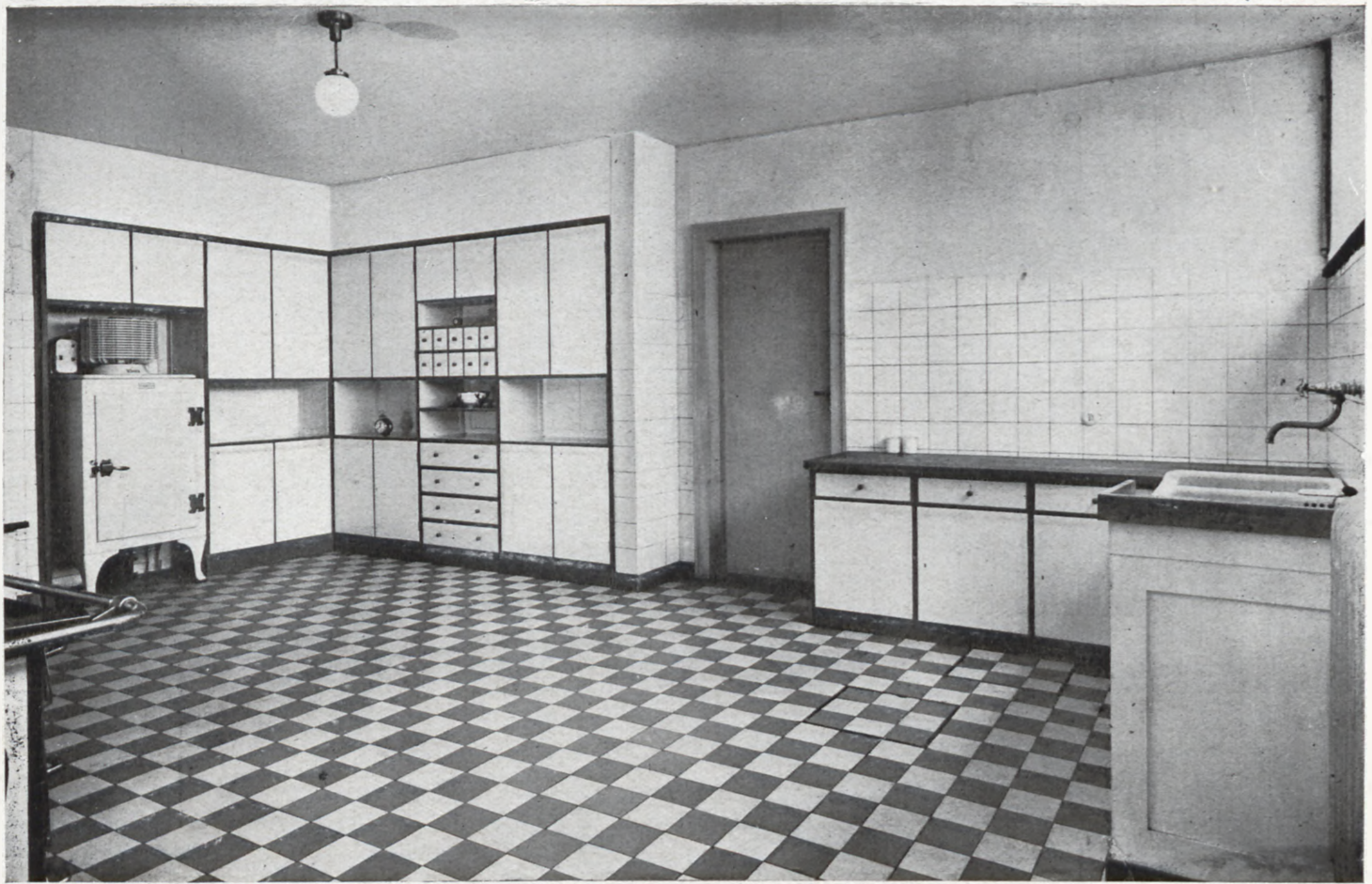
Fotografie wyk. E. Koch (W-wa).



101. Proj. Arch. Lucjan Korngold i Arch. Henryk Blum (W-wa) — Łazienka posiada poza zwykłymi aparatami jak wanną, podwójną umywalnią i bidetem, specjalne urządzenia do hydropatji składające się z 4 natrysków o różnych wylotach wody. Wanna połączona ze spustem przez specjalne mydelniczki do strącania mydlin z wody by nie zanieczyszczać rur W.C. Zamiast rezerwoarku zaopatrzona jest w przyciskowy automat (Flushometer). Płytki glazurowane-ścienne oraz wyroby ceramiczno-sanitarne produkcji Zakładów Ceramicznych „Józefów” (w Czeladzi).

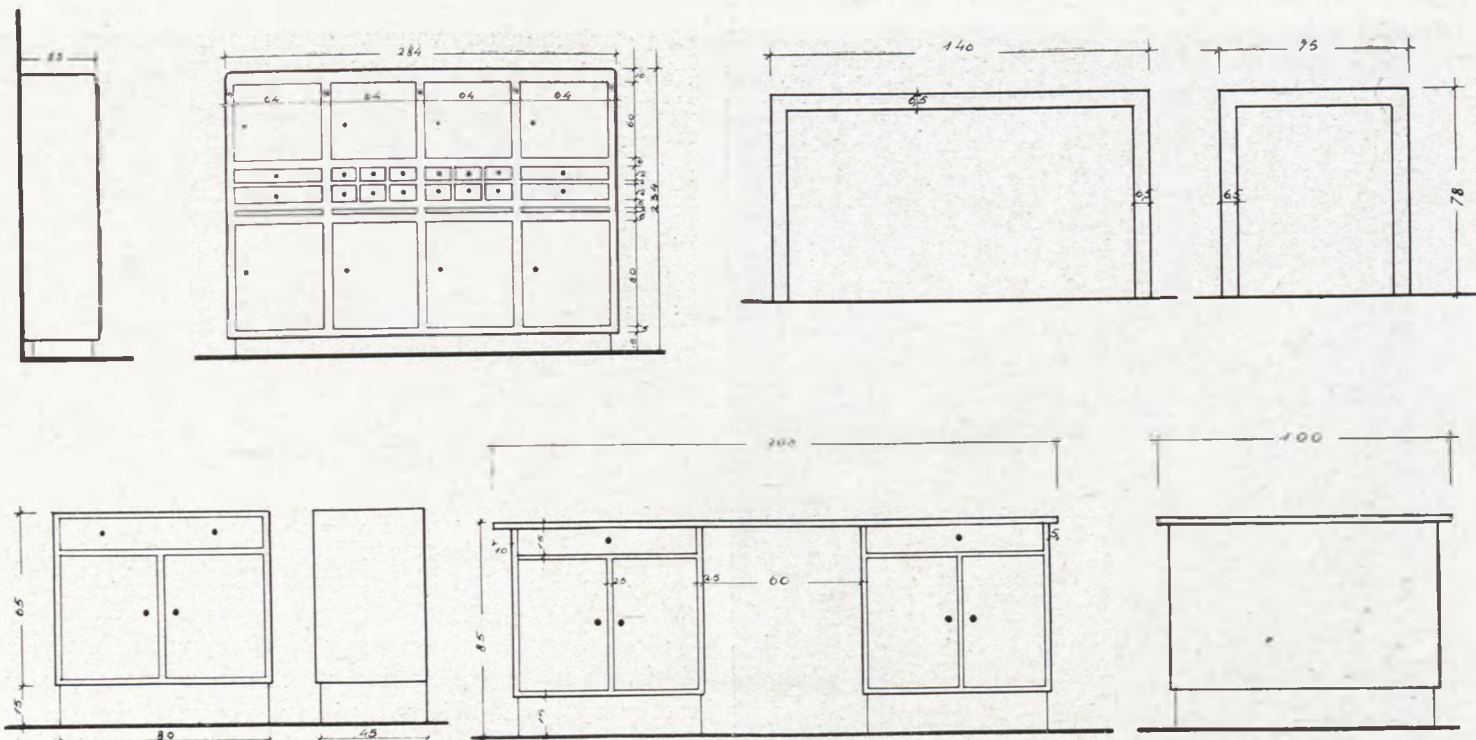


Fotografie wyk. E. Koch (W-wa).



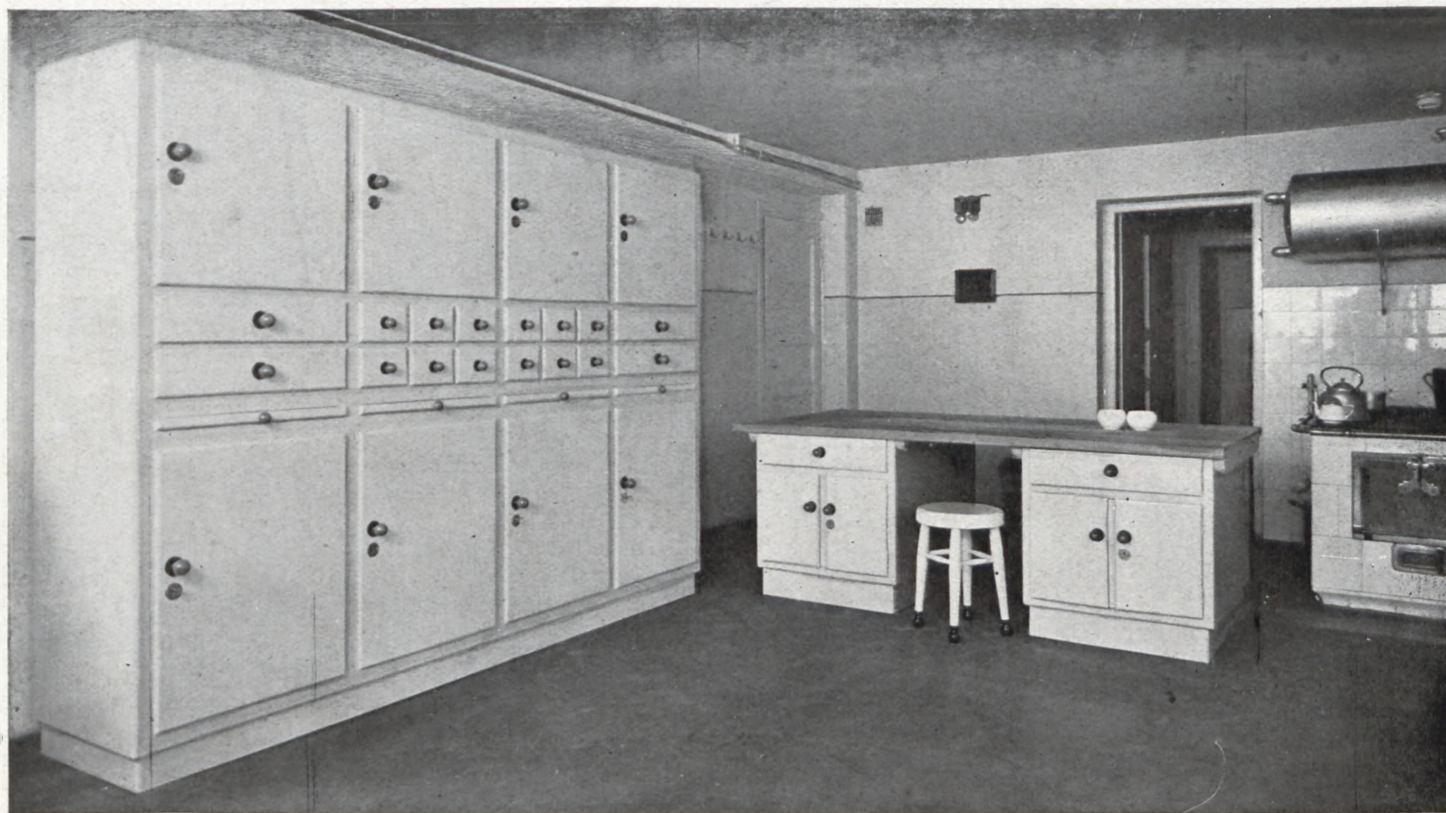
102 — 103. Proj. Arch. Lucjan Korngold i Arch. Henryk Blum (W-wa). — Kuchnia — meble wykonane są z 5 mm. plycin dwustronnie obitych na ramach drewnianych. Lakier biały i szary. Stoły przy zmywakach mają brązowe blaty ze spadkiem do kanalizacji. W szafę do naczyń kuchennych wbudowana została elektryczna lodownia systemu amerykańskiego. Meble wyk. Zakład Stolarski T. Chojnacki i J. Milczarek (W-wa). Płytki glazurowane ściennie produkcji Zakł. Ceram. „Józefów“ (w Czeladzi).

Fot. wyk. E. Koch (Warszawa)



104 — 105. Proj. Arch. Lucjan Korngold i Arch. Henryk Blum (W-wa). Kuchnia — meble wykonane są z drzewa sosnowego lakierowane w kolorach szarym i kremowym. Stół do przygotowania potraw ustawiony pośrodku kuchni, dostępny ze wszystkich stron, ma blat brązowy 4 cm. gruby. Meble wyk. firma Telesfor Ryński (W-wa)

Fot. wyk. E. Koch (Warszawa)





106. Proj. R. Krzywiec (W-wa) — Serwis porcelanowy. Wyk. Fabryka porcelany i wyrobów ceramicznych „Ćmielów“ Sp. Akc. Fot. wyk. „Dorys“ (W-wa).

PORCELANA.

Historja porcelany europejskiej mieści się w ramach dwu zaledwie stuleci. W kulturze chińskiej materiał ten występuje o tysiąc lat wcześniej.

Sprowadzona z Chin i pierwsza w Europie wytwarzana porcelana była przedmiotem zbytku, dziś wytwarzana — staje się przedmiotem codziennego użytku. Rozwój ilościowy produkcji porcelany doprowadzi stopniowo do całkowitego zaspokojenia zapotrzebowania wewnętrznego rynku przez wytwórnie krajowe — o ile produkty będą odpowiadały szerokiej skali wymagań konsumentów.

Porcelana używana w hotelach, restauracjach, kawiarniach, przeznaczona do wnętr skromnego czy dostatniego mieszkania prywatnego, porcelana wytworna — reprezentacyjna różni się swoim wyglądem, wyrazem, jakością.

Standaryzacja, t. j. seryjne lub masowe wytwarzanie przedmiotów o ustalonych kształtach, wielkości i jakości ma swoje zalety, ale i poważne wady. Ograniczenie czasu, w jakim dany standart jest wytwarzany pozwala na „kultywowanie” kształtów, doskonalenie materiałów i sposobów produkcji.

● Codzienny skromny i zdrowy posiłek podany na estetycznych nakryciach napewno lepiej smakuje, choć ilość zawartych w nim kalorii i witamin nie została zwiększona. Estetyczne nakrycia uszlachetniają formę spożywania posiłków.

● Dostosowanie porcelany stołowej potrzeb utylitarnych, nadanie jej wyrazu zgodnego z naszą postawą estetyczną, dostrojenie jej do nowych wnętr jest zawsze aktualnym zagadnieniem, — jest zagadnieniem natury ekonomicznej, naszego bilansu handlowego jak i zagadnieniem kultury plastycznej, która jest żywą tylko wówczas, kiedy się zmienia i rozwija, kiedy przejawia się w coraz to innych, doskonalszych i piękniejszych kształtach, związanych i scharmonizowanych z ogólnym rozwojem kultury materialnej i duchowej.

R. K.



107. Proj. R. Krzywiec (W-wa) — Serwis porcelanowy. Wyk. Fabryka porcelany i wyrobów ceramicznych „Ćmielów“ Sp. Akc. Fot. wyk. „Dorys“ (W-wa).



108. Proj. R. Krzywiec (W-wa) — Serwis porcelanowy. Wyk. Fabryka porcelany i wyrobów ceramicznych „Ćmielów“ Sp. Akc. Fot. wyk. „Dorys“ (W-wa.)

KRONIKA Z TORUNIA

Duch nowoczesności zaczyna stopniowo docierać do stolicy Pomorza. Powstają tu sklepy i kawiarnie w stylu zbliżonym do nowoczesnego. Jasne ściany, racjonalne oświetlenie, cienkie zasłony w oknach — wzmian ciemnych kotar, draperji ciężkich od kurzu i czarnej boazerji z dawnej „Bicz - stube”. I co najważniejsze lokale te podobają się: publiczność przeniosła się do nich gremjalnie bez reklamy...

W sklepach meblowych spotykamy też sporo nowoczesnych mebli. Zwłaszcza ładne okazy mają poważne firmy meblowe. W mniejszych przeważają barwne, niecelowe półeczki i „zwyrodniałe” żardinjery do kwiatów...

W sklepach z lampami nastąpiła w ostatnich czasach poważna zmiana. Lampy starego typu z frendzelkami i paciorkami zniknęły. Zjawily się natomiast piękne lampy nowoczesne projektowane przez polskich architektów i wyrabiane w kraju. Należy przypuszczać, że drogie lampy czeskie, które doniedawna wchodziły

tu za „ostatni krzyk mody” zostaną wyparte przez wspomniane wyroby krajowe.

W stowarzyszeniach miejscowych daje się również zauważyć pewien ruch w kierunku wydobycia na jaw w życiu codziennym tego, co jest ładne, wygodne i proste.

Odczyt na temat estetyki życia codziennego wygłoszony przez Marję Ankiewiczową z Warszawy, ściągnął tłumy publiczności do wielkiej sali Dworu Artusa. Odczyt inż. Tłoczka o nowoczesnym budownictwie mieszkaniowym, wygłoszony w Konfraterni Artystów wzbudził żywą dyskusję. Podobnie było z pogadanką tegoż prelegenta w Związku Pań Domu p. tyt. „nowoczesne mieszkanie na usługach pani domu”.

W związku z sezonem wiosennym Wojskowa Organizacja Kobiet, prowadząca Klub towarzyski dla swych członkiń zaprosiła p. J. Ginett-Wojnarowiczową do wygłoszenia odczytu na temat racjonalnego odnowienia mieszkania. Odczyt był demonstrowany pokazem nowoczesnych tapet.

J. G. W.



109. Proj. R. Krzywiec (W-wa) — Serwis porcelanowy. Wyk. Fabryka porcelany i wyrobów ceramicznych „Ćmielów“ Sp. Akc. Fot. wyk. „Dorys“ (W-wa.)



110. Proj. Arch. Barbara i Stanisław Brukalscy (W-wa). Wnęka kuchenna w izbie mieszkalnej. Wbudowane szafy, z których dwie części są wentylowane. Meble lakierowane perłowo. Kuchenka gazowa firmy „Jan Serkowski“ Sp. Akc. (W-wa). Zmywak „Kamienna“ Zakładów Przemysłowych „Kamienna — Jan Witwicki“.



111. Proj. Arch. Barbara i Stanisław Brukalscy (W-wa). Szafka kuchenna sosnowa lakierowana na biało.

**obywatel nabywający
przemycany tytoni wspie
ra wrogów ojczyzny**



**popelnia przestępstwo
względem własnego państwa**

**PAPIEROSY ODNIKOTYNOWANE
MOGĄ PALIC WSZYSCY
NIEZALEŻNIE OD
STANU ZDROWIA**



**ODNIKOTYNOWANE PAPIEROSY "ERGO"
EGIPSKIE i "EGIPSKIE PRZEDNIE"
SA STALE W SPRZEDAŻY INNE
GATUNKI — NA ZAMÓWIENIE.**

PODDANE
ODNIKOTYNOWANIU

KRYSTAŁY

Szlifiernia szkła stołowo-galanteryjnego oraz kryształów. J. i B. Czerny w Warszawie, ul. Elektoralna 37.

Powyższa firma jest pierwszą w kraju szlifiernią luksusowych szkieł galanteryjnych oraz kryszta-



łów. Fabryka wykonywa wszelkie roboty, wchodzące w zakres szlifowania szkła podług modeli własnych i nadesłanych — i wyrabia: serwisy stołowe od najskromniejszych do najwytworniejszych oraz szkła do srebra, brązu, platerów i t. p. Wykwintną jest robota żardynier, salaterek, wazonów do kwiatów i do oświetlenia elektrycznego, plafonów, kulek i lamp biurkowych, oraz przedmiotów szklanych dla użytku codziennego, jak: szklanki, kieliszki, spodki, maselniczki i t. d. wykonywane są z precyzją, godną prawdziwego uznania.

Fabryka p. f. J. i B. Czerny została odznaczona w 1925 r. na Międzynarodowej Wystawie Dekoracyjnej w Paryżu — Medalem brązowym, oraz na Wystawie „Exposition du Bien - Etre” w Paryżu w 1908 r. złotym medalem: „Grand - Prix”.

Rok założenia 1908.

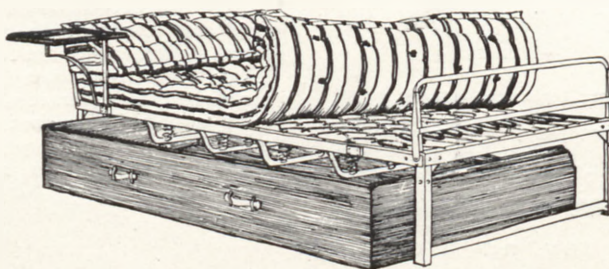
TAPCZANY

TAPCZAN, ten najbardziej nowoczesny sprzęt domowy, ma różnorodne zastosowanie, najczęściej tapczan spełnia rolę łózka, które doskonale jest w stanie zastąpić. Mocnej konstrukcji, jednocześnie lekki i łatwy do przestawienia, ma tą wielką przewagę nad łóżkiem, iż jest w wysokim stopniu higieniczny. Masywna rama metalowa, względnie szczelna konstrukcja drewniana wykluczają istnienie wszelkich insektów, które natomiast z wielką łatwością gromadzą się w łóżkach lub kanapach, gdzie trudne są do wytępienia.

Pierwszym typem, wyrabianych przez nas tapczanów, jest **TAPCZAN METALOWY**. Szkielet jego stanowi mocna, żelazna rama, aluminiowana, na której rozpostarta jest elastyczna, siatka sprężynowa stanowiąca podkład dla materaca.

MATERAC waldharowy, wysokości 10 — 12 cm., obciążony gustownym i trwałym drellichem, odpowiednio dopasowany do tapczanu, zapewnia wygodny wypoczynek. Tapczan ten posiada obszerną skrytkę drewnianą, w kształcie szuflady, lekko wysuwanej, która służy do przechowania pościeli na dzień.

Całość o estetycznym wyglądzie. Przykryty na dzień wzorzystą



narzutą, zastępuje kozetkę, lub przestarzałą kanapę, i staje się ozdobą każdego pokoju.

Drugim typem jest tapczan t. zw. **krepowany**, wykonany całkowicie z drzewa. Cechą charakterystyczną tego tapczanu jest bardzo elastyczna siatka francuska, składająca się z drobnych ogniwek. Specjalny automat, sprawnie działający, służy do unoszenia górnej części tapczanu (wieka), celem przechowania pościeli. Podstawa tego tapczanu zaopatrzona jest w 4 niklowe ślizgacze, ułatwiające przesuwanie z miejsca na miejsce.

Trzecim typem, produkowanych przez nas tapczanów, jest tapczan meblowy t. zw. tapicerski. Na drewnianym spodzie osadzony jest wysoki, a jednocześnie miękki materac tapicerski, obity zewnątrz trwałym płótnem zyrardowskim. Chcąc przechować pościel, lekko unosimy wieko tapczanu, które utrzymać możemy na dowolnej wysokości dzięki sprężynowemu automatowi.

Narzutę zastąpić możemy przez obicie tapczanu gobelinową materją, stwarzając całość niezwykle estetyczną i wykwintną. Do upięknień tapczanów służą: narzuty, kilimy, makaty, poduszki lalki, stoliki i t. d.

Oryginalne znane z dobroci higieniczne tapczany poleca na dogodnych warunkach kredytowych

POLSKA FABRYKA
TAPCZANÓW WŁAŚCICIEL

„PROGRES REKORD”
STEFAN STRENGER

WARSZAWA,

AL. JEROZOLIMSKIE 65.

TELEFON Nr. 9.82-77.

GRZEJNIK JUNKERSA R 12 E.

Trudno wyobrazić sobie w obecnych czasach nowoczesną kuchnię bez racjonalnego urządzenia, zaopatrującego w ciepłą wodę, tak niezbędną w gospodarstwie domowym.



Najidealniejszym a równocześnie najtańszym rozwiązaniem zagadnienia tego jest zastosowanie nowego emaljowanego grzejnika Junkersa R 12 E; dzięki aparatowi temu uzyskujemy źródło ciepłej wody, którą czerpać możemy w każdej chwili w dowolnej ilości i do wszelkich robót kuchennych. Grzejnik ten daje się w sposób łatwy i prosty zmontować bezpośrednio na miejsce kurka wodociągowego nad zmywakiem, zlewem lub umywalnią. Bateria mieszalna umożliwia regulację temperatury ciepłej wody w granicach 25 — 65° C.

Grzejnik R 12 E. dzięki wysokiej sprawności cieplnej oszczędza pieniądze, czas i pracę a swym pięknym wyglądem zewnętrznym stanowi ozdobę każdej kuchni.



TAPCZAN proj. i wyk. ANDRZEJ SOCHACKI, zakład tapicerski (W-wa).

JUNKERSA GRZEJNIK R 12 E.

emaljowany na biało

do zmontowania nad zlewem,
zmywakiem lub umywalnią



STANISŁAW COHN

Warszawa, Senatorska 36
Telefon 641-61, 641-62

KONKURS

na budowę pomnika Marszałka Józefa Piłsudskiego w Tarnopolu

Wojewódzki Komitet budowy pomnika Marszałka Józefa Piłsudskiego w Tarnopolu ogłasza niniejszym publiczny konkurs na sporządzenie ogólnego projektu pomnika z terminem nadsyłania prac do dnia 1 lipca 1933 r. pod adresem: **Inż. Burgielski, Tarnopol, Mickiewicza 26.**

Projekt ma obejmować:

1) usytuowanie pomnika na placu Sobieskiego z ewentualnym zaprojektowaniem zmian w istniejących urządzeniach placu.

2) szkic pomnika w skali 1:50

Za najlepsze prace przeznaczają Komitet trzy nagrody a to: pierwszą w wysokości 500 zł, drugą 300 zł, trzecią 200 zł, przyczem Komitet zastrzega sobie prawo nabycia prac wyróżnionych poza powyższymi nagrodami za kwotę po 100 zł.

Niezależnie od wyżej wymienionych nagród wypłaci równocześnie Komitet z przekazanych mu przez Okręgowy Związek Legionistów w Tarnopolu funduszków następujące premje:

1)	uzyskującemu I nagrodę	kwotą	500 zł
2)	„ „ „ „	„	300 „
3)	„ „ „ „	„	200 „

Premje i nagrody będą równocześnie wypłacone.

Szczegółowe warunki techniczne wraz z planem sytuacyjnym, zdjęciami fotograficznymi i t. d. nabyć można pod wyżej podanym adresem od dnia 15.IV-b. r. w cenie 10 zł za komplet.

Za Komitet:

Wacław Zyborski mp.

Inż. Władysław Burgielski mp.

S T. B Z O W S K I

WARSZAWA, CHMIELNA 24, TELEFON 729-51

„KILARYT“

rolety przeciwsłoneczne
Nr. pat. 7408

Rolety przeciwsłoneczne sporządzone z odpornego na działanie słońca materiału „KILARYTU“ uniemożliwiają płowienie artykułów, zarazem dzięki swej zupełnej przezroczystości pozwalają oglądać wystawione objekty tak jak przez szybę

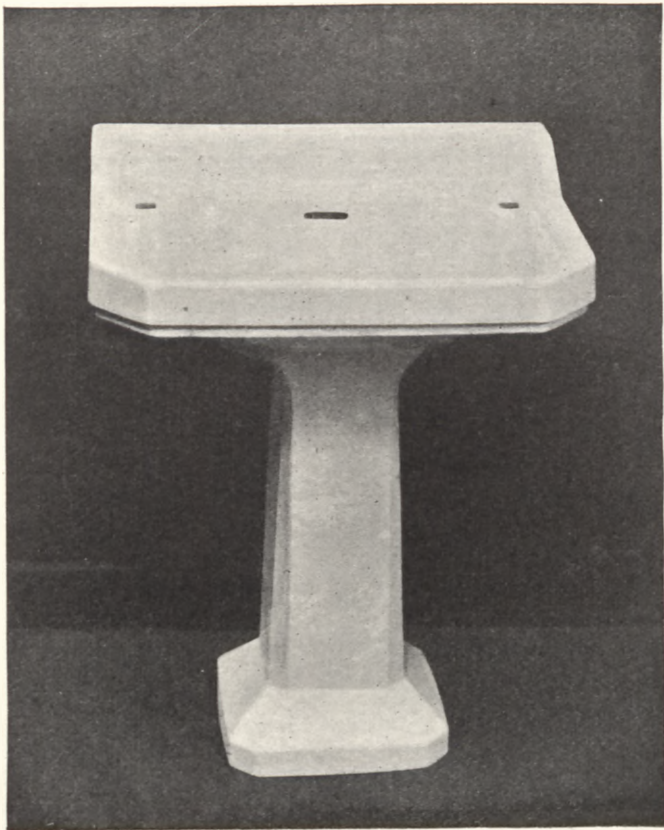
Wylączna eksploatacja słupów tramwajowych dla umieszczenia reklam dzienno-świetlnych (Patent 2124)

PATENTOWANE LITERY,
REKLAMY I PLAKATY
DZIENNO-SWIETLNE

WYŚWIETLANIE RYSUNKÓW

INTROLIGATORNIA

PODKLEJANIE MAP I PLANÓW



Model zarejestrowany w Urzędzie Patentowym za Nr.2020

ZAKŁADY CERAMICZNE „JÓZEFÓW“ CZELADŹ

PRODUKUJĄ WYROBY CERAMICZNO - SANITARNE

JAK:

M I S K I
KLOZETOWE
UMYWALNIE
BIDETY I T. P.

WSZELKIE SANITARJA KAMIONKOWE I KWASOOD-
PORNE. PŁYTKI GLAZUROWANE ŚCIENNE
BIAŁE I KOLOROWE, JAK RÓW-
NIEŻ MROZO - I KWA-
SOODPORNE

WANNY porcel. emalj. w kilku odcieniach oraz kwasoodporne. **ZMYWAKI** „Kamienna“, zlewy, płuczki, miski kłoz., rury, radjatory i t. p.

ZAKŁADY PRZEMYSŁOWE ODLEWNIĄ ŻELAZA I EMALJERNIA
„KAMIENNA—JAN WITWICKI“

SKARŻYSKO-KAMIENNA, WOJ. KIELECKIE

*Dekoracyjne tkaniny lniane
na obicia meblowe*

*W. Krakowska Al. Ujazdow. 30.
2082r*

Sirax		Do CZYSZCZENIA METALI SZYB i LUSTER tylko:
NIEZBĘDNY PRZESIEK	do Czyszczenia wszelkich PRZEDMIOTÓW DOMOWYCH i KUCHENNYCH jakoteż do MYCIA RĄK	
		Sidol

W Ł. STRZESZEWSKI
STOLARNIA MECHANICZNA

WARSZAWA, KAROLKOWA 48, TEL. 632-59

poleca: MEBLE NOWOCZESNE PEŁNOWARTO-
ŚCIOWE, GOTOWE I NA ZAMÓWIENIA

FABRYKA MEBLI ŻELAZNYCH
J. NEUFELD

WARSZAWA-PRAGA, UL. BRUKOWA 4/6, TEL. 10-14-66
produkuje:

łóżka żelazne i mosiężne, wózki dzieciinne, nowoczesne meble
stalowe, urządzenia szpitalne, meble lekarskie, materace sprę-
żynowe i zwykłe, odlewy żeliwne

Skład fabryczny i dział pościeli, ul. Zgoda 15

Od Bazaru Przemysłu Ludowego w Nowogródku.

Bazar Przemysłu Ludowego z Nowogródka zawiadamia, że zorganizował sprzedaż wyrobów ludowych z terenu Ziemi Nowogródzkiej, pragnąc celowo sprostać potrzebom biednej wsi przez ułatwienie kobiecie wiejskiej większego zbytu jej pracy.

Przekonanie szerszego ogółu społeczeństwa o dużej wartości artystycznej i praktycznej nowogródzkich ręcznych tkanin z polskiego lnu i wełny dostępnych, bo po cenach wiejskich i nieocenionych w życiu codziennym,

Prosimy o zainteresowanie się sklepem Bazaru Przemysłu Ludowego z Nowogródka, który mieści się w Warszawie, Marszałkowska 91 w podwórzu.

BIURO INSTALACYJNO-TECHNICZNE

Inż. Cz. ZARZECKI

WARSZAWA, UL. MARSZAŁKOWSKA 79, TEL. 8.32-88

WYKONYWA:



OGRZEWANIA CENTRALNE, WENTYLACJE, WODOCIĄGI, KANALIZACJE
SUSZARNIE, PRALNIE MECHANICZNE,
KUCHNIE PAROWE, DEZYNFEKCJE

PROJEKTY

KOSZTORYSY

T E R A K O T Ę

G L A Z U R Ę

K R A J O W A

I Z A G R A N I C Z N A

M A J O L I K Ę

L I C Ó W K Ę

O R A Z R U R Y

K A N A L I Z A C Y J N E

K A M I O N K O W E

POLECA Z WŁAS-
NYCH SKŁADÓW

TOWARZYSTWO
ZAKŁADÓW CERAMICZNYCH

DZIEWULSKI i LANGE S. A.

WARSZAWA, RYSIA 1, TEL. 618-84, 618-65

IV

SPECJALNY ZAKŁAD

Urządzeń Pokoji Kąpielowych J. WZOREK

WARSZAWA, HETMAŃSKA 23, TEL. 10-12-51
(dom własny)

Wobec kryzysu mam zaszczyt zaoferować swoje konkurencyjne ceny by dać możliwość dostępu W. P. do bardzo taniego a eleganckiego urządzenia pokoju kąpielowego dotychczas niedostępnego dla wszystkich.

Urządzam pokoje kąpielowe w całości, na piece gazowe, węglowe oraz buriyerowe, naprawy pieców gazowych, węglowych i wszelkie drobne naprawy

Posiadam własny wyrób przyborów do łazienek np. pułeczki szklane, podpórki i galeryjki niklowane na szklanki i mydelniczki, wieszaki niklowane na ręczniki, ławeczki do wanien i t. p. wraz z montażem na miejscu po cenach bardzo niskich.

Wszelkie porady i informacje
udzielam telefonicznie (10-12-51)



Telefon 613-85

Pralki domowe „TRYUMF“

wypróbowane i odcenione
przez

Instytut Gospodarstwa Domowego

stosowane w całej Polsce przez wszystkie przydatne gospodynie, gdyż nie niszczą białej bielizny i oszczędzają środków mydlnych. Pralka „TRYUMF“ pierze dokładnie całą bieliznę 10 minut bez tarcia w rękach, za pomocą ubijania, czyli przetłaczania roztworu mydlnego przez tkaninę (działanie ssąco-tłoczące).

Koszt aparatu dostępny dla wszystkich (raty). Na prowincje wysyłamy za zaliczeniem.

Żądać bezpłatnych pokazów
tel. 539-65, (lub prospektów).

(WYŻYMACZKI OD 30 ZŁ).



„T R Y U M F“

WARSZAWA, NOWY ŚWIAT 59
właściciel J. WIELKOPOLAN

Ostrzeżenie: nasza marka „TRYUMF“

W. KARPIŃSKI & W. LEPPERT
 WARSZAWA, AL. JEROZOLIMSKIE 30



„LUSTROLINA”
FARBA EMALJOWA
 DO MALOWANIA DRZWI, OKIEN, PODŁÓG,
 PRZEDMIOTÓW Z DRZEWA, Z ŻELAZA I T.P.

**BAZAR PRZEMYSŁU LUDOWEGO
 W NOWOGRÓDKU**

**W WARSZAWIE, UL. MARSZAŁKOWSKA 91
 (W PODWÓRZU)**

POSIADA NA SKŁADZIE:

- 1) PŁÓTNA LNIANE wszelkiego rodzaju na metry,
 - 2) SUKNIE z haftem ludowym,
 - 3) KOSZULE męskie sportowe,
 - 4) PŁASZCZE męskie i damskie,
 - 5) RĘCZNIKI,
 - 6) SERWETY,
 - 7) ROLETY,
 - 8) FIRANKI,
 - 9) FARTUCHY,
 - 10) ŚCIERECZKI.
- 1) TKANINY KOLOROWE na mtr.
 - 2) NARZUTY,
 - 3) PORTJERY,
 - 4) PODUSZKI,
 - 5) OBICIA na ściany i meble,
 - 6) SERWETY,
 - 7) KRAJKI.

CERAMIKA IWIEŃIECKA

UWAGA: Zamówienia wykonuje się w/g wzorów na składzie.

JAN STACHIEWICZ

**FACHOWE PRZEDSIĘB.
 ROBÓT ZDUŃSKICH**

BIURO, WZOROWNIA I SKŁADY
 Warszawa, Okólnik 3a, tel. 524-40

**PRZEDSTAWICIELSTWO
 FABRYKI KAFLI
 SKAWINA SP. AKC.**

Dostarcza KAFLĘ Hurt — Detal



**NOWOCZESNE PRZYBORY
 ŁAZIENKOWE
 FABRYKI
 WYROBÓW METALOWYCH**

**M. GOLDFINGER
 KRAKÓW, GRODZKA 32**



**SPRZEDAŻ W WARSZAWIE
 I. KONIŃSKI I FR. ZUGAJEWICZ
 MARSZAŁKOWSKA 153, TELEFON 621-64**

ZAKŁADY

PRZEMYSŁOWO-STOLARSKIE

A. T. BANDYCH

SPÓŁKA Z OGR. ODP.

WARSZAWA, WOLSKA 44, TEL. 235-82

WYKONUJĄ

**MEBLE I WNĘTRZA
 URZĄDZENIA SZKOLNE
 ROBOTY BUDOWLANE**

**DLA W. PP. ARCHITEKTÓW
 SPECJALNE RABATY**

WŁASNA PRACOWNIA TAPICERSKA

**SOLIDNIE
 TANIO PUN-
 KTUALNIE**

PROJEKTY I KOSZTORYSY NA ŻĄDANIE

DZIAŁ ADRESOWY WEDŁUG BRANŻ

● ARCHITEKTURA WNĘTRZ

TAPCZANY poleca firma:
„ARCHITEKTURA WNĘTRZ“
 WARSZAWA, Ś-TO KRZYSKA 1, TEL. 283-80
 Według własnych i nadesłanych projektów
 — URZĄDZENIA WNĘTRZ —

NOWOCZESNE URZĄDZENIA
 I REMONTY

mieszkań, lokali publicznych i handlowych.
 Wykonanie solidne. Ceny przystępne.
ARCH. WNĘTRZ M. KORAL
 Warszawa, Marszałkowska 129, tel. 785-82

● ARMATURY ELEKTRYCZNE

HUGON FRIED

WARSZAWA MONIUSZKI 4
 NOWOCZESNE ŻYRANDOLE

„A. MARCINIAK“ Sp. Akc.
 WARSZAWA

Zarząd i Fabryka — WRONIA 23
 Telefony: 795-08 i 792-02
 Wzorownia — ZŁOTA 49. Telefon 260-76

● ARTYKUŁY METALOWE

BRACIA LOPIEŃSCY

WARSZAWA
 FABRYKA WYROBÓW Z BRON
 ZU I ODLEWIA METALI.
 FABRYKA: HOŻA 55. TEL. 917-89. MAGAZYN
 FABRYCZNY: KRAK. PRZEDM. 15. TEL. 621-90
 OKUCIA (BUDOWLANE
 z złotych i białych metali
 ARMATURY OŚWIETLENIOWE
 DEKORACJE WNĘTRZ
 ODLEWY RZEŻB I FIGUR
 ROK ZAŁOŻENIA 1884



WYTWÓRNIĄ WYROBÓW
 METALOWYCH

W. PUCHALSKA i S-ka
 Warszawa, ul. Marszałkowska
 Nr. 65, tel. 966-49.

Urządzenia metalowe wnętrza i wystaw. Me-
 ble stalowe niklowane. Specjalne okucia bu-
 dowlane.

● CENTR. OGRZ., WOD., KANALIZACJE

BIURO INSTALACYJNO TECHNICZNE
Inż. CZ. ZARZECKI
 w Warszawie, ul. Marszałkowska 79, tel. 8-32-88.
 Ogrzewania centralne, wo-
 dociągi, kanalizacje, i t. p.
wykonywa: PROJEKTY. KOSZTORYSY

● DYKTY I FORNIERY

„INTERWOOD“ Sp. z o. o.
 właśc. Karol Konopacki i S-ka
 Hurtowy i detaliczny skład fornierów i dykt
 SPECJALNOŚĆ: fornieri egzotyczne i dykty fornierowane
 Warszawa, Grzybowska 35, tel. 296-38

● ELEKTRYCZNE URZĄDZENIA

PRZEDSIĘBIORSTWO INSTALACYJNE
Inż. HENRYK EDELMAN i S-ka
 WARSZAWA, ŻÓRAWIA 16, TEL. 9-55-75.
 OWONCZESNE I RACJONALNE OŚWIETLANIA
 WNĘTRZ. INSTALACJE PRĄDÓW SILNYCH I SŁA-
 BYCH. DŹWIGI OSOBOWE I CIĘŻAROWE.

● FARBY I LAKIERY

FARBY
 NAJWIĘKSZA POLSCIE ZŁE w 1880 FABRYKA FARB I LAKIERÓW
W. KARPINSKI & W. LEPPERT.
 WARSZAWA — JEROZOLIMSKA 30. OFERTY NA ZADANIE.
LAKIERY

● FARBY OLEJNE

WYTWÓRNIĄ FARB ARTYSTYCZ-
 NYCH I DEKORACYJNYCH „AN-BU“
Prof. ANTONI BUSZEK i S-ka
 WARSZAWA TAMKA 1

● GUMOWE POSADZKI

GUMOWE PŁYTY POSADZKOWE
 zamiast zagranicznego Linoleum
„SANO K“
 Polska Spółka dla Przemysłu Gumowego
 Biuro sprzedaży:
 Warszawa Widok 18 Tel. 623-90

● KILIMY I DYWANY

„A R A S“
 właśc. J. ANTONIEWICZ
 Warszawa Widok 8 Tel. 292-48
 Dywany Ręczne, Krajowe i Perskie, Kilimy i Narzuty
 Firanki ręczne, Kanapy-Łóżka „Amerykanka“, Meble
 (Gabinety—Saloniki etc.)

● LODOWNIE POKOJOWE

KAROL MARKHEIM
 WARSZAWA, GRZYBOWSKA 23, TEL. 756-89
 LODOWNIE POKOJOWE
 wszelkiego rodzaju
 Specjalność:
 LODOWNIE MEBLOWE FURNIEROWANE
 WBUDOWANIE LODOWNI DO WNĘK POD-
 OKIENNYCH I WGLĘBIEN W ŚCIANACH

● LUSTRA I SZYBY



LUSTRA własnej wytwórni
HENRYK HOCH
 ul. Bracka 2. Tel. 909-73
 Szyby szlifowane. Szlifiarnie szkła
 i odlewnia luster

● ZAKŁADY SZKŁARSKIE I WYTWÓRNIĄ LUSTER

JAN SZULC i S-ka Sp. z o. o.
 Nowy Świat Nr. 59. Tel. 765-94
 Lustro i szkła szlifowane wszelkiego rodzaju. — Zasło-
 ny bufetowe. — Wielkie szyby wystawowe. — Szyby
 samochodowe. — Wykonywanie wszelkich robót w za-
 kresie szklarstwa wchodzących.

● MEBLE

ZAKŁADY
 PRZEMYSŁOWO-STOLARSKIE
A. T. BANDYCH Sp. z o. o.
 Warszawa Wolska 44 Tel. 235-82




MEBLE NOWOCZESNE FURNIE-
 ROWANE I LAKIEROWANE
 Największy wybór kompletów kuchennych
„CZERSK“
 WARSZAWA NIECAŁA 3

● MEBLE

ZAKŁADY STOLARSKIE
M. HERODEK
 WARSZAWA — SOLEC 77
 tel. 9-60-48.

ZAKŁAD STOLARSKI
LEOPOLDA KAMLERA
 Warszawa, Piusa XI (Piękna) 56. Telefon 8-92-42.
 Meble nowoczesne i urządzenia wnętrza
 w/g własnych i nadesłanych projektów

 MEBLE NOWOCZESNE
 lakierowane kolorowo (schleiflak), furniero-
 wane (javor, orzech, palma, jesion). Urzą-
 dzenie wnętrza w/g najnowszych projektów.
J. KRZYPOW, Warszawa, Marszałkowska 111/3.
 Telefon 209-58.

Warszawska Wytwórnią Mebli Stylowych
WŁ. KUCICKI
 Marszałkowska 145 w podwórzu. Tel. 504-68
 POLECA w DUŻYM WYBORZE:
 Sypialnie. Stolewo pokoje, Panienskie komplety, Salony
 oraz pojedyncze przedmioty. CENY NISKIE!

ZAKŁAD STOLARSKI
WŁAD. MILCZAREK
 WARSZAWA — LITEWSKA 3
 Telefon 816-73

MEBLE NOWOCZESNE
 I STYLOWE
 poleca **Firma MORAWSKI**
 WARSZAWA, NOWY-ŚWIAT 52

WYTWÓRNIĄ MEBLI
 STYLOWYCH I NOWOCZESNYCH
 Odświeżanie starych antyków
TELESFOR RYŃSKI
 Warszawa, Marszałkowska 31a, tel. 879-87

WYTWÓRNIĄ ARTYSTYCZNO-STOLARSKA
ZDZISŁAW SEMETKOWSKI
 Warszawa, ul. Krucza Nr. 11, tel. 8-67-75
 Wykonuje wszelkie roboty wchodzące w zakres sto-
 larstwa meblowego i galanterii drzewnej, oraz urzą-
 dzenia biurowe, szkolne i sklepowe p-g rysunków
 własnych i projektów dostarczonych

WYTWÓRNIĄ MEBLI
WIKTOR SOKOŁOWSKI
 WARSZAWA — KOPERNIKA 42
 Telefon 236-15

W. STOKOWSKI i S-ka
 GŁÓWNE FABRYCZNE SKŁADY MEBLI
 Tow. Wojciechów, Herman Schuett Czersk (Pom)
 oraz Konrad Jarnuszkiewicz i S-ka
 Ossolińskich 6. — Ceny najniższe —

Polski Przemysł Meblowy
„STYL“ Sp. z o. o.
 Warszawa, Złota 7
 Najkorzystniej

FABRYCZNY MAGAZYN MEBLI
„VITALIS“
 Warszawa, ul. Królewska 8, telefon 448-72
 w podwórzu wprost Zachęty.

● **MEBLE**

MEBLE RACJONALNE
Lakierowane i Fornierowane
projektuje i wykonuje
„WNETRZE“
Warszawa — Marszałkowska 151.

● **MEBLE METALOWE**

„MATRA“ B-cia PRZYDRYDZY
POZNAŃ, ul. Dąbrowskiego 142

Fabryka: łóżek metalowych do użytku domowego, letnisk, sanatoriów, schronisk, sierocińców, szpitali, żłobków. Materaców sprężynowych. Mebli ogrodowych żelaznych i drewnianych. Cennik na żądanie

● **METALOWE WYRCBY**

Fabryka Wyrobów Metalowych
J. PUCHALSKI
Warszawa, Marszałkowska 78. Telefon 9.66-59
WYKONYWA: Meble stalowe niklowane, gzymsy do firanek, wieszadła do przedpokoju i t. p. Dekoracje wnętrza

● **NEONY**

REKLAMY NEONOWE
RÓŻNYCH SYSTEMÓW
K. i W. DWORAKOWSCY
WARSZAWA, H. ŻA 35
TELEFON Nr. 9.74-36

REKLAMY NEONOWE I ŻARÓWKOWE,
POKRYWANIE BIAŁEMI METALAMI
FRONTÓW WYSTAW SKLEPOWYCH
T. JAROSZ
Warszawa, ul. Hoża 34, tel. 9.16-85, 10.16-84

● **OKUCIA PIECOWE I KUCHENNE**

DRZWICZKI HERMETYCZNE, KUCHENNE
I WENTYLATORY
poleca
FABRYKA **P. ŁAWACZ i S-owie**
Warszawa, Danilowiczowska 2. Telefon 202-54

● **OŚWIETLENIA WNĘTRZ**

Zakłady Elektrotechniczne
„STRZAŁA“
inż. Ewarysta Namysł
Nast. inż. WITOLD PIŃSKI
Poznań, Marcinkowskiego 20. Tel. 5065

● **PARKIETY**

KORASZEWSKI i MARWEG
WYROBY DRZEWNE, POSADZKI DĘBOWE,
KSYLOLITOWE I LINOLEUM
POZNAŃ, PLAC WOLNOŚCI 14a
Telefon 28-84

● **PIECE GAZOWE KĄPIELOWE**



WYTWÓRNIA PIECY
KĄPIELOWO-GAZOWYCH
„DIANA“
Sp. z o. o.
WARSZAWA, CHŁODNA 29. TEL. 262-25

● **PIECE GAZOWE KĄPIELOWE**



GAZOWE PIECE KĄPIELOWE ATIS
Gazowe kuchnie, kuchenki, żelazka, piecyki do ogrzewania lokali i t. p.
Fabryka **JAN SERKOWSKI**
Sp. Akc.
WARSZAWA Tel. B. Sprzed. 11.06-12
Nowolipie 78 Dyrekcja 11.63-87
LAMPY I ŻYRANDOLE ELEKTRYCZNE

● **PIECE I KAFLE**

PIECE I KUCHNIE
STAŁE I PRZENOŚNE
ZAKŁADY CERAMICZNE
JAN KULESZA i S-ka
Warszawa, Warecka 14 Telefon 646-62
PIECE BIAŁE I KOLOROWE

Fr. J. MASADYŃSKI
Fabryka kaflí
POZNAŃ, PLAC NOWOMIEJSKI 10a

JAN STACHIEWICZ
FACHOWE PRZEDSIĘBIORSTWO ROBÓT ZDUN
SKICH. PRZEDSTAWICIELSTWO FABR. KAFLI
„SKAWINA“
Warszawa, Okólnik 3a (Szczygła 2) Tel. 524-40

● **PIECE SZRAJBERA**

PIECE PRZENOŚNE
KUCHENNE
SZRAJBERA POKOJOWE
Hermetyczne — trwałe — oszczędne — tanie
Wynalazek polski — Wyrób krajowy
KAROL SZRAJBER Sp. z o. o.
WARSZAWA, GRÓJECKA 33 TELEFON 320-33

● **PORCELANA**

NAJSTARSZA W POLSCE
FABRYKA PORCELANY I WYROBÓW CERAMICZNYCH W ĆMIELOWIE
Sp. Akc.



POLECA wyroby porcelany stołowej, elektrotechnicznej wysokiej i niskiego napięcia, laboratoryjną, apteczną techniczną
Dyrekcja: Warszawa, Marszałkowska 95, tel. 9.76-68

SKŁAD SZKŁA I PORCELANY
J. MAJEWSKI i S-ka
(Dawniej L. Frindt)
vis à vis P. K. O.
Warszawa, Jasna 16. Telefon 639-78

● **PRZEWOZOWE BIURA**



● **STOLARSKIE ZAKŁADY**

Zakłady Stolarskie
T. CHOJNACKI i J. MILCZAREK
Warszawa Czerniakowska 160. Tel. 9.70-59
Urządzenie wnętrz mieszkalnych, biurowych, bankowych, sklepowych i szkolnych

L. J. CIĘŻKOWSKI
FABRYKA: NOWE BRÓDNO ul. LIWSKA 10
Skład Fabryczny: Żórawia 2, telefon 9.06-50
POLECA: Meble własnego wyrobu
Przyjmuje zamówienia po cenach konkurencyjnych

● **TABLICE I SZYLLY**

WYTWÓRNIA SZYLDÓW, REKLAM I WYROBÓW METALOWYCH
P. BITSCHAN
Spółka z ograniczoną odpowiedzialnością
WARSZAWA, KREDYTOWA 16 TELEFON 606-13
Rok założenia 1828

● **TAPETY**

FABRYKA OBIĆ PAPIEROWYCH
„J. FRANASZEK“ Sp. Akc.
Warszawa, Krak.-Przedm. 15, telefon 601-72
Al. Jerozolimskie 33, telefon 9.01-78

● **TAPICERSKIE ZAKŁADY**

ZAKŁAD TAPICERSKI
W. MACIĄG
Warszawa, Krucza 24 — Telefon 8.89-55

ANDRZEJ SOCHACKI
MEBLE TAPICERSKIE I DEKORACJE
WARSZAWA, NOWOGRODZKA 23 — TEL. 905-58

● **TOKARSKO-STOLARSKIE ZAKŁADY**

ZAKŁAD TOKARSKO-STOLARSKI
MIERZEJEWSKI Bolesław
Warszawa, Nowowiejska 21
Przyjmuje wszelkie zamówienia w zakresie tokarsko-stolarski wchodzące oraz poleca: lampy meblowe, modern, stylowe, batikowane, abażury oraz meble nowoczesne

● **WITRAŻE I POLICHROMIA WNĘTRZ**

Poznański Zakład
WITRAŻÓW ARTYSTYCZNYCH
Polichromji Kościelnej i Wnętrz
„POLICHROMIA“
POZNAŃ, FABRYCZNA 31 TEL. 78-64

● **WYŚWIETLANIE RYSUNKÓW**

Składnica Przyborów Kreślarskich i Papierów Światłoczułych oraz Zakład Wyświetlania Rysunków
ALBIN ZABORSKI
Warszawa, Widok 22 Telefon 405-09

KOMITET REDAKCYJNY:

*Prof. Wojciech Jastrzębowski, prof. Mieczysław Kotarbiński, prof. Czesław Przybylski,
i arch. Jerzy Sosnkowski.*

T R E Ś Ć Nr. 3.

W nowoczesnej kuchni — J. Ginnet-Wojnarowiczowa	str. 35
Spółdzielnia mieszkaniowa Pracowników Umysłowych Państw. Wytwórni Uzbrojenia — Inż. Arch. L. Tomaszewski	„ 40
Porcelana — R. K.	„ 50
Kronika z Torunia — J. G. W.	„ 51

I L U S T R A C J E

Arch. Nina i Józef Jankowscy — Kuchnia i łazienka	№ 83— 87
„ Tomaszewski Leonard — Kuchnia i łazienka Spółdzielni Mieszkaniowej Pracown. Umysłowych Państw. Wytwórni Uzbrojenia	„ 88— 95
„ Barbara i Stanisław Brukalscy — Kuchnia i łazienka	„ 96—100
„ Korngold Lucjan i Blum Henryk — Łazienka i dwie kuchnie	„ 101—105
„ Krzywiec R. — Serwis porcelanowy	„ 106—109
„ Barbara i Stanisław Brukalscy — Wnęka kuchenna	„ 110
„ „ „ „ — Szafka kuchenna	„ 111

WARUNKI PRENUMERATY:

Kwartalnie	Zł. 8.—
Półrocznie	„ 16.—
Rocznie	„ 32.—
Zeszyt pojedynczy	„ 3.—
„ „ za zaliczeniem	„ 3.50

C E N Y O G Ł O S Z E Ń:

Przed tekstem:	Za tekstem:	O k ł a d k a:
$\frac{1}{1}$ str. Zł. 400.—	$\frac{1}{1}$ str. Zł. 350.—	II str. $\frac{1}{1}$ Zł. 500.—
$\frac{1}{2}$ „ „ 220.—	$\frac{1}{2}$ „ „ 190.—	$\frac{1}{2}$ „ 260.—
$\frac{1}{4}$ „ „ 120.—	$\frac{1}{4}$ „ „ 100.—	III i IV str. $\frac{1}{1}$ „ 450.—
$\frac{1}{8}$ „ „ 70.—	$\frac{1}{8}$ „ „ 60.—	$\frac{1}{2}$ „ 240.—

cena strony opisowej zł. 500.

OGŁOSZENIA DROBNE:

Adres w spisie branż rozm. 20 × 64 mm łącznie z prenumeratą na cały rok Zł. 120.—, płatne
zgóry przy zamówieniu. Za każde następne 10 mm wysokości — dopłata Zł. 60.— rocznie.

Red. odp. inż. arch. JERZY SOSNKOWSKI.

Wydawca: TADEUSZ MAGNUSKI.

Wydrukowano na papierze kredowym „J. Franaszek“ Sp. Akc. w Warszawie.

Klisze wykonano w Zakł. Graficznych B. Wierzbicki i S-ka w Warszawie, Chmielna 61.

Drukarnia Techniczna Sp. Akc. Warszawa, Czackiego 3-5.

MAGAZYN ZAOPATRZONY W OSTATNIE NOWOŚCI NA SEZON 1933
**FABRYKA OBIĆ
PAPIEROWYCH**

KAPITAŁ ZAKŁADOWY 4.284.000 ZŁ.

MEDAL ZŁOTY W PARYŻU 1922 R.

NAJWYŻSZE ODZNACZENIE na P.W.K.

"J. FRANA SZEK"
SPÓŁKA AKCYJNA W WARSZAWIE

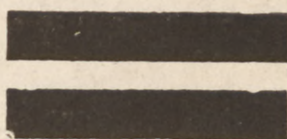
MAGAZYNY DETALICZNE:

KRAKOWSKIE PRZEDM. 15,
TELEFON NUMER 601-72.
ALEJE JEROZOLIMSKIE 33,
TELEFON NUMER 901-78.

NAJSTARSZA I NAJWIĘKSZA FABRYKA W KRAJU ZAŁOŻONA W 1829 R.

DRZWI

**PŁYTOWE
SOSNOWE**



SOPÓCKO 32

STARACHOWICE
WARSZAWA ̢ WARECKA 15

OGŁOSZENIA

NADESŁANE

W CZASIE

D R U K U

**LUKSUSOWE
EMALJE LAKIEROWE**



**SP. AKC.
CHEMICZNA FABRYKA DR. RATTNER**

Hydrofuge „CASTOR“ środek izolacyjny

POSIADA NA SKŁADZIE

PRZEDSIĘBIORSTWO BUDOWLANE

MAURZYCY KARSTENS

WARSZAWA, UL. KOSZYKOWA 7, TEL. 8-27-95

Rok założenia 1857
**FABRYKA WYROBÓW DRZEWNYCH
BRACIA RUDOLF**

WARSZAWA, NOWOLIPIE 52/54, TEL. 12-15-79

wyrabia: Posadzki luksusowe i dębowe, fornieri z wszelkich gatunków drzewa zagranicznego i krajowego oraz listwy.
— Wykonuje roboty posadzkarskie —

